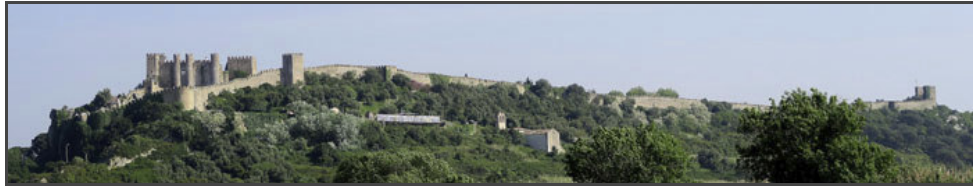




CASTELO E MURALHAS DE ÓBIDOS | BURG UND STADTBEFESTIGUNG ÓBIDOS

[Weltweit](#) | [Europa](#) | [Portugal](#) | [Região do Centro](#) | [Distrito de Leiria](#) | [Óbidos](#)

[Informationen für Besucher](#) | [Bilder](#) | [Grundriss](#) | [Historie](#) | [Literatur](#) | [Links](#)



Klicken Sie in das Bild, um es in voller Größe ansehen zu können!

Allgemeine Informationen

Am nördlichen Ende und dem gleichzeitig höchsten Punkt eines lang gezogenem Bergrückens thront das Castelo de Óbidos. Die südlich gelegene und gleichnamige Altstadt ist eingeschlossen von einer gut erhaltenen, mittelalterlichen Stadtmauer mit mehreren schmalen Eingangstoren. Von einem Reiseführer wurde das Städtchen deshalb auch mal als das „Rothenburg Portugals“ bezeichnet und gehört wie der [Torre de Belém](#) zu den sogenannten "sieben Wundern" Portugals.

Informationen für Besucher

GPS

Geografische Lage (GPS)

WGS84: [39°21'48" N, 09°09'25" W](#)

Höhe: ca. 82 m ü. NN



Topografische Karte/n

nicht verfügbar



Kontaktdaten

keine Angaben



Warnhinweise / Besondere Hinweise zur Besichtigung

Die Innenseite der Stadtmauer verfügt über kein Geländer. Absturzgefahr!



Anfahrt mit dem PKW

Óbidos liegt ca. 85 km nördlich von Lissabon.

NAVI (Parkplätze): Estr. da Capeleira, 2510-073 Óbidos. Es befinden sich mehrere Parkplätze außerhalb der Altstadt (gebührenfrei oder gebührenpflichtig und bewacht).



Anfahrt mit Bus oder Bahn

k.A.



Wanderung zur Burg

k.A.



Öffnungszeiten

keine



Eintrittspreise

Die Begehung der Stadtmauer ist kostenlos. Vom Castelo de Óbidos ist nur der Innenhof frei zugänglich.



Einschränkungen beim Fotografieren und Filmen

ohne Beschränkung



Gastronomie auf der Burg

Im [Hotel Pousada do Castelo de Óbidos](#) befindet sich auch ein Restaurant.



Öffentlicher Rastplatz
keiner



Übernachtungsmöglichkeit auf der Burg
[Hotel Pousada do Castelo de Óbidos](#) in der Burg.
Adresse: Paço Real, 2510-999 Óbidos, Portugal.

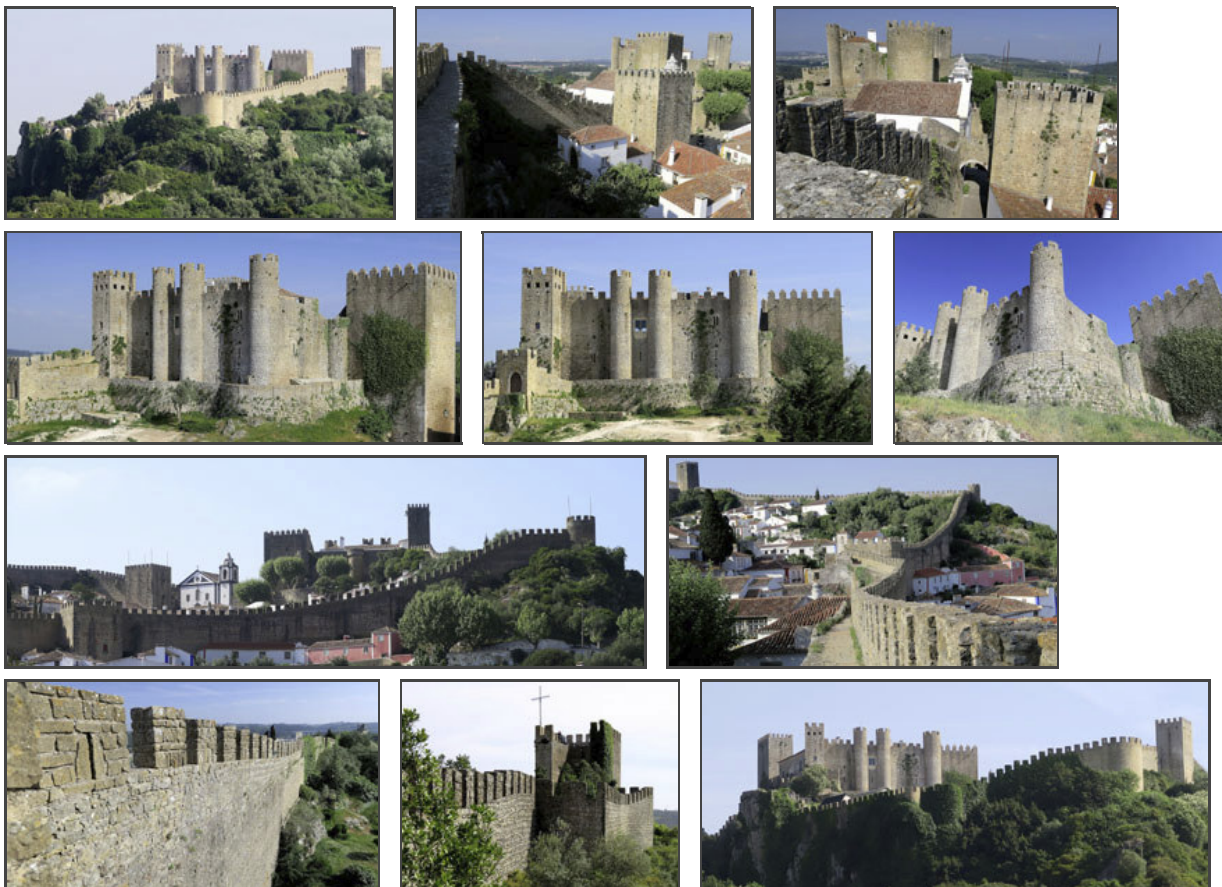


Zusatzinformation für Familien mit Kindern
k.A.



Zugänglichkeit für Rollstuhlfahrer
Es gibt keinen barrierefreien Zugang auf die Stadtmauer.

Bilder



Klicken Sie in das jeweilige Bild, um es in voller Größe ansehen zu können!

Grundriss

kein Grundriss verfügbar

Historie

Die Stadt soll bereits 308 v. Chr. von den Kelten gegründet worden sein. Die Mauren legten auf dem Hügel, der die Stadt überragt, eine Burg an. Nach Eroberung durch Dom Alfonso Henriques im Jahr 1148 wurde diese vergrößert und die Stadtmauer errichtet. Im Jahr 1282 schenkte König Dinis (Dionysius von Portugal) die Stadt seiner Gattin. Bis 1834 bekamen alle Königsgemahlinnen die Stadt immer als Geschenk und deshalb nannte man Óbidos auch "Casa das Rainhas" ("Haus der Königinnen").

Quelle: Eberhard Fohrer und Johannes Beck – Reisehandbuch Portugal | Erlangen, 1997.

Literatur

Gil, Julio & Cabrita Augusto - The finest castles in Portugal | Lissabon/Sao Paulo, 1986 | S. 144-147.

Webseiten mit weiterführenden Informationen

[Castelos de Portugal](#)

Umfangreiche Informationen zur Geschichte und Baubeschreibung (in portugiesisch).

Sonstiges

[Video: Luftaufnahmen der Burg und der Stadtbefestigung](#)

Änderungshistorie dieser Webseite

[17.09.2023] - Neuerstellung.

[zurück nach oben](#) | [zurück zur letzten besuchten Seite](#)

Download diese Seite als [PDF-Datei](#)

Alle Angaben ohne Gewähr! | Die Bilder auf dieser Webseite unterliegen dem Urheberrecht! | Letzte Aktualisierung dieser Seite: 17.09.2023 [OK]

IMPRESSUM

© 2023

