



BURG EHRENBERG

[Weltweit](#) | [Europa](#) | [Österreich](#) | [Tirol](#) | [Bezirk Reutte](#) | [Reutte](#)

[Informationen für Besucher](#) | [Bilder](#) | [Grundriss](#) | [Historie](#) | [Literatur](#) | [Links](#)



Klicken Sie in das jeweilige Bild, um es in voller Größe ansehen zu können!

Allgemeine Informationen

Die Burg Ehrenberg, aus dem 13. Jahrhundert, ist der Mittelpunkt eines Festungsensembles. Oberhalb der Burg Ehrenberg befindet sich die Festung Schlosskopf, das Tal sperrt unterhalb der Burg die Festung Klause. Auf der anderen Tal Seite gegenüber der Burg Ehrenberg befindet sich das Fort Claudia.

Informationen für Besucher



Geografische Lage (GPS)
WGS84: [47°27'56.0" N, 10°43'03.2" E](#)
Höhe: 1100 m ü. NN



Topografische Karte/n
nicht verfügbar



Kontaktdaten
Burgenwelt Ehrenberg | Klause 1-5 | AT-6600 Reutte
Tel: +43 05672 62007 | E-Mail: info@ehrenberg.at



Warnhinweise / Besondere Hinweise zur Besichtigung
k.A.



Anfahrt mit dem PKW
Die Burgenwelt Ehrenberg ist über die B179 zu erreichen.
Parkmöglichkeiten an der Festung Klause.



Anfahrt mit Bus oder Bahn
k.A.



Wanderung zur Burg
k.A.



Öffnungszeiten
Besichtigung jederzeit möglich.



Eintrittspreise
kostenlos



Einschränkungen beim Fotografieren und Filmen
ohne Beschränkung



Gastronomie auf der Burg
keine



Öffentlicher Rastplatz
keiner



Übernachtungsmöglichkeit auf der Burg
keine

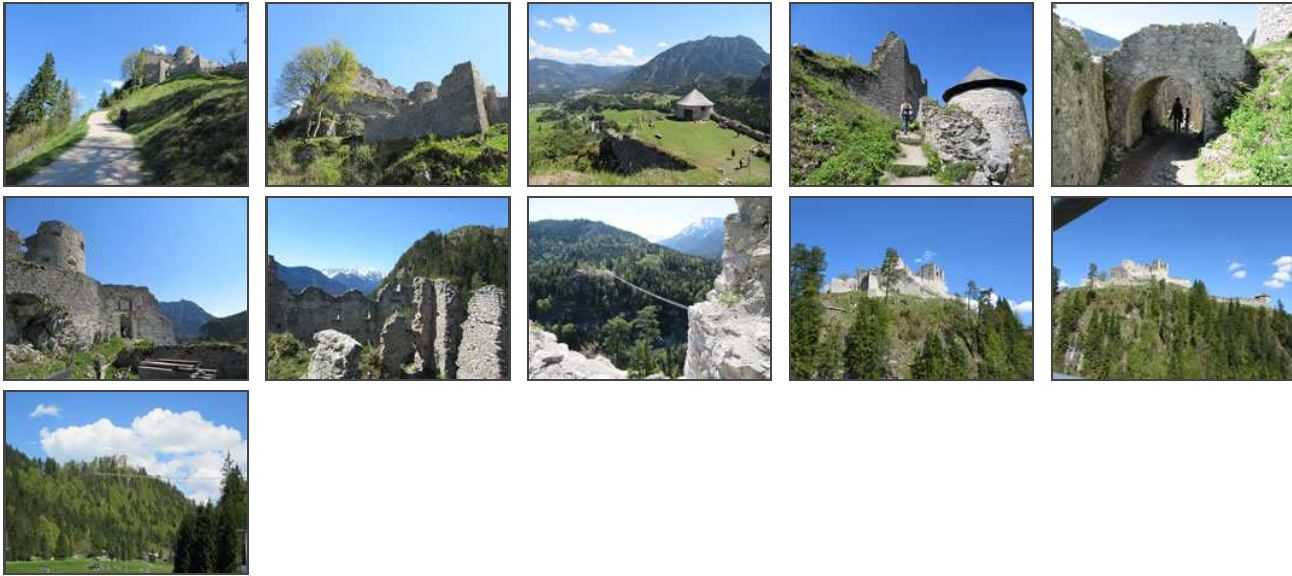


Zusatzinformation für Familien mit Kindern
k.A.



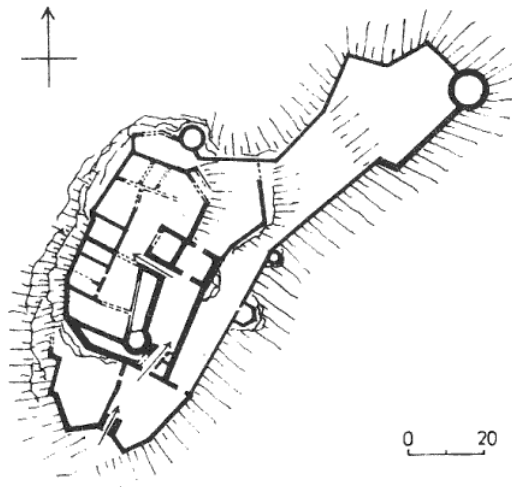
Zugänglichkeit für Rollstuhlfahrer
Für Rollstuhlfahrer nicht erreichbar.

Bilder



Klicken Sie in das jeweilige Bild, um es in voller Größe ansehen zu können!

Grundriss



Quelle: Krahe, F.-W. - Burgen des deutschen Mittelalters | Augsburg, 1996 | S. 164
(durch Autor leicht aktualisiert)

Historie

1290	Meinhard II. Graf von Tirol errichtet die Burg.
1606	Die Burg wird mit vier Eckbastionen und Vorwerken erweitert.
1704	Burg Ehrenberg dient als Kaserne.
1783	Die Burg wird aufgelassen und teilweise abgerissen.
Heute	Ausflugziel.

Quelle: Zusammenfassung der unter Literatur angegebenen Dokumente.

Literatur

Clam Martinic, Georg - Österreichisches Burgenlexikon | Linz, 1992
Krahe, F.-W. - Burgen des deutschen Mittelalters | Augsburg, 1996

Webseiten mit weiterführenden Informationen

www.ehrenberg.at
Offizielle Webseite der Burgenwelt Ehrenberg.
Inhaltliche und Besucherinformationen zu den Befestigungen: Festung Klause, Burg Ehrenberg, Festung Schlosskopf und Fort Claudia.

Änderungshistorie dieser Webseite

[13.08.2018] - Neuerstellung.

[zurück nach oben](#) | [zurück zur letzten besuchten Seite](#)

[Download diese Seite als PDF-Datei](#)

Alle Angaben ohne Gewähr! | Die Bilder auf dieser Webseite unterliegen dem Urheberrecht! | Letzte Aktualisierung dieser Seite: 13.08.2018 [CR]