



WEHRKIRCHE MONTCORNET | ÉGLISE FORTIFEE SAINT MARTIN DE MONTCORNET

Weltweit | Europa | Frankreich | Region Hauts-de-France | Département Aisne | Montcornet

[Informationen für Besucher](#) | [Bilder](#) | [Grundriss](#) | [Historie](#) | [Literatur](#) | [Links](#)



Klicken Sie in das jeweilige Bild, um es in voller Größe ansehen zu können!

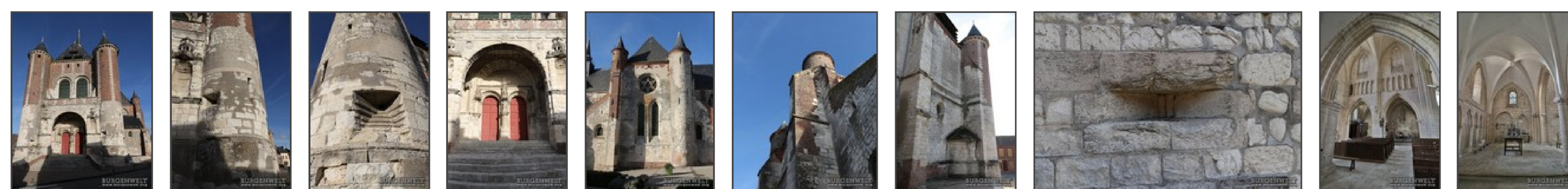
Allgemeine Informationen

Lage	Die Anschrift lautet 3 Rle de l'Église, 02340 Montcornet.
Nutzung	Ortskirche.
Bau/Zustand	Renoviert.
Typologie	Wehrkirche.
Sehenswert	⇒ Sehenswert ist auch das Kircheninnere mit Kreuzgewölben und romanischen Elementen.
Bewertung	Die Kirche Saint Martin in der Stadt Montcornet ist eine der vielen Wehrkirchen in der Thiérache, einem Grenzgebiet zwischen Frankreich und Belgien am Rand der Ardennen. Die Kirche stammt aus dem 16. Jahrhundert. Sehenswerte majestätische Anlage mit einigen Eck- und Scharwachttürmen ausgestattet.

Informationen für Besucher

	Geografische Lage (GPS) WGS84: 49°41'38,8"N 4°01'03,3"E Höhe: ca. 125 m ü. NN
	Topografische Karte/n Wehrkirche Montcornet auf der Karte von OpenTopoMap
	Kontaktdaten +33 3 23 21 73 20
	Warnhinweise / Besondere Hinweise zur Besichtigung k.A.
	Anfahrt mit dem PKW Aus Richtung Laon die Straße D977 in Richtung Nordost bis Montcornet.
	Anfahrt mit Bus oder Bahn k.A.
	Wanderung zur Burg k.A.
	Öffnungszeiten Ganzjährig von 09:00 - 17:00. Während der Gottesdienste Besichtigungen nicht erwünscht.
	Eintrittspreise Kostenlos.
	Einschränkungen beim Fotografieren und Filmen k.A.
	Gastronomie auf der Burg Wenige Lokale im Ort.
	Öffentlicher Rastplatz keiner
	Übernachtungsmöglichkeit auf der Burg Nur wenige Übernachtungsmöglichkeiten im ländlichen Bereich, jedoch einige z.B. in Laón, Vervins oder Charleville-Mézières.
	Zusatzinformation für Familien mit Kindern k.A.
	Zugänglichkeit für Rollstuhlfahrer Der Eingang ist nur über Treppen erreichbar.

Bilder



Klicken Sie in das jeweilige Bild, um es in voller Größe ansehen zu können!

Grundriss

Leider keine Grundriss verfügbar.

Historie

Leider keine Daten verfügbar.

Literatur

Webseiten mit weiterführenden Informationen

[Touristische Webseite zur Wehrkirche.](#)

Änderungshistorie dieser Webseite

[25.03.2023] - Neuerstellung.

[zurück nach oben](#) | [zurück zur letzten besuchten Seite](#)

[Download diese Seite als PDF-Datei](#)

Alle Angaben ohne Gewähr! | Die Bilder auf dieser Webseite unterliegen dem Urheberrecht! | Letzte Aktualisierung dieser Seite: 25.03.2023 [JB]