



BURG LUDWIGSTEIN

[Weltweit](#) | [Europa](#) | [Deutschland](#) | [Hessen](#) | [Werra-Meißner-Kreis](#) | [Witzenhausen](#)

[Informationen für Besucher](#) | [Bilder](#) | [Grundriss](#) | [Historie](#) | [Literatur](#) | [Links](#)



Klicken Sie in das Bild, um es in voller Größe ansehen zu können!

Allgemeine Informationen

Eigentümer der Burg ist die "Stiftung Jugendburg Ludwigstein und Archiv der deutschen Jugendbewegung".

Informationen für Besucher



Geografische Lage (GPS)

WGS84: [51°19'18.5"N 9°54'33.8"E](#)
Höhe: 235 m ü. NN



Topografische Karte/n

[Burg Ludwigstein auf der Karte von OpenTopoMap](#)



Kontaktdaten

k.A.



Warnhinweise / Besondere Hinweise zur Besichtigung

k.A.



Anfahrt mit dem PKW

Burg Ludwigstein liegt südlich von Witzenhausen an der B27 zwischen Witzenhausen und Bad Sooden-Allendorf. Der Weg zur Burg zweigt von der B27 ab und ist ausgeschildert.

Kostenlose Parkplätze vor der Burg



Anfahrt mit Bus oder Bahn

k.A.



Wanderung zur Burg

k.A.



Öffnungszeiten

Außenbesichtigung



Eintrittspreise

-



Einschränkungen beim Fotografieren und Filmen

ohne Beschränkung

[Gastronomie auf der Burg](#)



keine



Öffentlicher Rastplatz
keiner



Übernachtungsmöglichkeit auf der Burg
Stiftung Jugendburg Ludwigstein



Zusatzinformation für Familien mit Kindern
keine



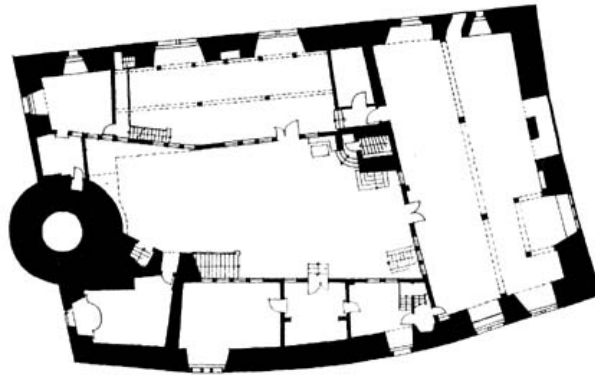
Zugänglichkeit für Rollstuhlfahrer
k.A.

Bilder



Klicken Sie in das jeweilige Bild, um es in voller Größe ansehen zu können!

Grundriss



Quelle: F.-W. Krahe - Burgen des deutschen Mittelalters

Historie

Ab 1415 Bau der Burg durch hessische Dienstleute als planmäßige Neugründung der Landesregierung.

28.04.1416 Hans von Dörnberg wird erster Amtmann auf der Burg Ludwigstein

1627 Die Burg und Amt Ludwigstein gelangen an das "Rotenburger Quart".

1664 Vereinigung des Amtes Ludwigstein mit dem Schultheißenamt Witzhausen. Die Burg verliert damit ihre verwaltungstechnischen Aufgaben und den Sitz des landesherrlichen Amtmannes.

1834 Die Burg gelangt zurück an die Hauptlinie des Hauses Hessen-Kassel.

Ab 1862 vollständiger Abriß der Außenburg

19. Jh. Verschiedene Nutzungskonzepte der Burg als Schafstall, Brauerei etc.

Anfang 20. Jh. Die Jugendbewegung entdeckt sie Burg als romantisches Wanderziel.

04.04.1920 Gründung der "Vereinigung zum Erwerb und zur Erhaltung der Burg Ludwigstein bei Witzhausen an der Werra"

Anfang 1933 Die Burg wird erste Gebietsführerschule der Hitlerjugend in Kurhessen

1946 Die Burg gelangt zurück in den Besitz der Vereinigung.

Quelle: Zusammenfassung der unter [Literatur](#) angegebenen Dokumente.

Literatur

Rudolf Knappe - Mittelalterliche Burgen in Hessen | Gudensberg 2000.

Winfried Mogge - Burg Ludwigstein | unbekannt, 1999.

Webseiten mit weiterführenden Informationen

-

[zurück nach oben](#) | [zurück zur letzten besuchten Seite](#)

Download diese Seite als [PDF-Datei](#)

Alle Angaben ohne Gewähr! | Die Bilder auf dieser Webseite unterliegen dem Urheberrecht! | Letzte Aktualisierung dieser Seite: 01.01.2019 [SD]

IMPRESSUM

© 2019



Gilla 159



Folgen

319 Follower