



## RÁKÓCZI-VÁR

[Weltweit](#) | [Europa](#) | [Rumänien](#) | [Judetul Covasna](#) | [Brețcu \(ung.: Bereck\), OT Oituz \(ung.: Ojtoztelep\)](#)

[Informationen für Besucher](#) | [Bilder](#) | [Grundriss](#) | [Historie](#) | [Literatur](#) | [Links](#)



Klicken Sie in das Bild, um es in voller Größe ansehen zu können!

### Allgemeine Informationen

Die Burg Rákóczi diente als Talsperre, um den Zugang über den Oitus-Pass in den Südkarpaten zu kontrollieren. Von der Burg führte eine Sperrmauer durch das Tal. Von dieser Sperrmauer ist, in Nähe der Ruine des südwestlichen Turms, noch ein kleines Teilstück erhalten geblieben, da die Ruine der Burg zum Ende des 19. Jh. auf Abriss verkauft und zur Steingewinnung genutzt wurde.

Aufgrund der idealen Lage zur Sperrung des Passes wurde noch Mitte des 19. Jh. oberhalb der Burg eine [befestigte Artilleriestellung](#) angelegt.

### Informationen für Besucher



#### Geografische Lage (GPS)

WGS84: [46° 5'12.51"N 26°24'2.41"E](#)  
Höhe: 610 m ü. NN



#### Topografische Karte/n

nicht verfügbar



#### Kontaktdaten

k.A.



#### Warnhinweise / Besondere Hinweise zur Besichtigung

Baufällige, ungesicherte Ruine.



#### Anfahrt mit dem PKW

Von Târgu Secuiesc ostwärts über die D11/E574 bis nach Oituz fahren. Den Ort durchqueren und der Strasse ca. 2 km weiter folgen, bis in einer Rechtskurve rechts ein Parkplatz (Haltestreifen) mit Quelle auftaucht. Dort parken. Anschließend ca. 50 m auf der Strasse zurückgehen und dort einem kleinen links Pfad in den Wald folgen. Dieser Pfad endet nach kurzer Distanz auf einem breiten Waldweg. Dort nach links auf den Waldweg abbiegen und diesem ca. 100 m bis zur nächsten Rechtskurve folgen. In der Kurve links querfeldein in den Wald abbiegen, wo nach wenigen Metern die geringen Überreste der Burg sichtbar werden. Kostenlose Parkmöglichkeiten auf einem kleinen Parkplatz an der D11/574 unterhalb der Burgruine.



#### Anfahrt mit Bus oder Bahn

k.A.



#### Wanderung zur Burg

k.A.



#### Öffnungszeiten

ohne Beschränkung.



#### Eintrittspreise

kostenlos



**Einschränkungen beim Fotografieren und Filmen**  
keine



**Gastronomie auf der Burg**  
keine



**Öffentlicher Rastplatz**  
keiner



**Übernachtungsmöglichkeit auf der Burg**  
keine



**Zusatzinformation für Familien mit Kindern**  
k.A.



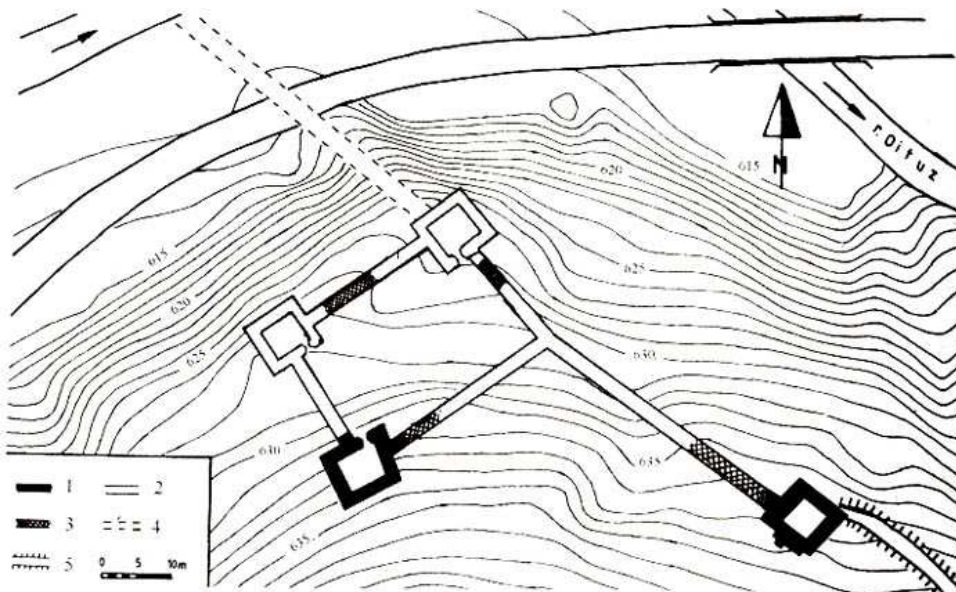
**Zugänglichkeit für Rollstuhlfahrer**  
nicht zugänglich

## Bilder



Klicken Sie in das jeweilige Bild, um es in voller Größe ansehen zu können!

## Grundriss



Quelle: Bodri Zsigmond Lóránd

## Historie

keine Daten verfügbar

## Literatur

Karczag Ákos & Szabó Tibor - Erdély, Partium és a Bánság erődített helyei | Budapest, 2012.

## Webseiten mit weiterführenden Informationen

k.A.

## Änderungshistorie dieser Webseite

[16.06.2018] - Neuerstellung.

[zurück nach oben](#) | [zurück zur letzten besuchten Seite](#)

[Download diese Seite als PDF-Datei](#)

Alle Angaben ohne Gewähr! | Die Bilder auf dieser Webseite unterliegen dem Urheberrecht! | Letzte Aktualisierung dieser Seite: 16.06.2018 [OK]

