



BURG FELS | BUERG FIELS

[Weltweit](#) | [Europa](#) | [Luxemburg](#) | [Distrikt Luxemburg](#) | [Fiels \(lux.\)](#), [Fels \(dt.\)](#)

[Informationen für Besucher](#) | [Bilder](#) | [Grundriss](#) | [Historie](#) | [Literatur](#) | [Links](#)



Quelle: Czerwinski, Manfred - Der große Luftbildburgenführer. 300 Burgen im Südwesten auf DVD-ROM | Kaiserslautern, 2004.
© Verlag Superior



Quelle: Czerwinski, Manfred - Der große Luftbildburgenführer. 300 Burgen im Südwesten auf DVD-ROM | Kaiserslautern, 2004.
© Verlag Superior

Klicken Sie in das jeweilige Bild, um es in voller Größe ansehen zu können!

Allgemeine Informationen

Die Burg Fels gehört zu den flächenmäßig größten Burgen Luxemburgs. Sie liegt auf einem Felsvorsprung ca. 150 m über dem Tal des Flusses Weiße Enz, einem Nebenfluß der Sauer. Die Burg besteht aus Vor- und Hauptburg (Kernburg) und steht über Mauern in Verbindung mit der Befestigung des Ortes. Die Anfänge der Burg reichen bis in das 12. Jh. zurück.

Informationen für Besucher

GPS

Geografische Lage (GPS)

WGS84: [49°47'7.57"N](#) [6°13'1.63"E](#)
Höhe: ca. 300 m ü. NN



Topografische Karte/n

nicht verfügbar



Kontaktdaten

Amis du Château de Larochette | 4, rue de Medernach | L-7619 Larochette | Luxembourg
Telefon: +352 83 74 97 | Fax: +352 87 96 46 | eMail: info@larochette.lu



Warnhinweise / Besondere Hinweise zur Besichtigung

keine



Anfahrt mit dem PKW

Die Autobahn A7 bei Miersch verlassen und über Angelsberg nach Fiels/Larochette fahren.
Kostenlose Parkplätze direkt an der Burg.



Anfahrt mit Bus oder Bahn

k.A.



Wanderung zur Burg

k.A.



Öffnungszeiten

15.03.-30.06.: täglich 10.00-18.00 Uhr
Juli, August, September: täglich 10.00-19.00 Uhr
Oktober: täglich: 10.00-18.00 Uhr
Bitte prüfen Sie hier die aktuellen [Öffnungszeiten](#).



Eintrittspreise

Erwachsene: 3,00 Euro
Kinder bis 6 Jahre: gratis
Kinder 6-18 Jahre: 1,00 Euro

Bitte prüfen Sie hier die aktuellen [Eintrittspreise](#).



Einschränkungen beim Fotografieren und Filmen
ohne Beschränkung



Gastronomie auf der Burg
Imbiss in der Vorburg



Öffentlicher Rastplatz
keiner



Übernachtungsmöglichkeit auf der Burg
keine

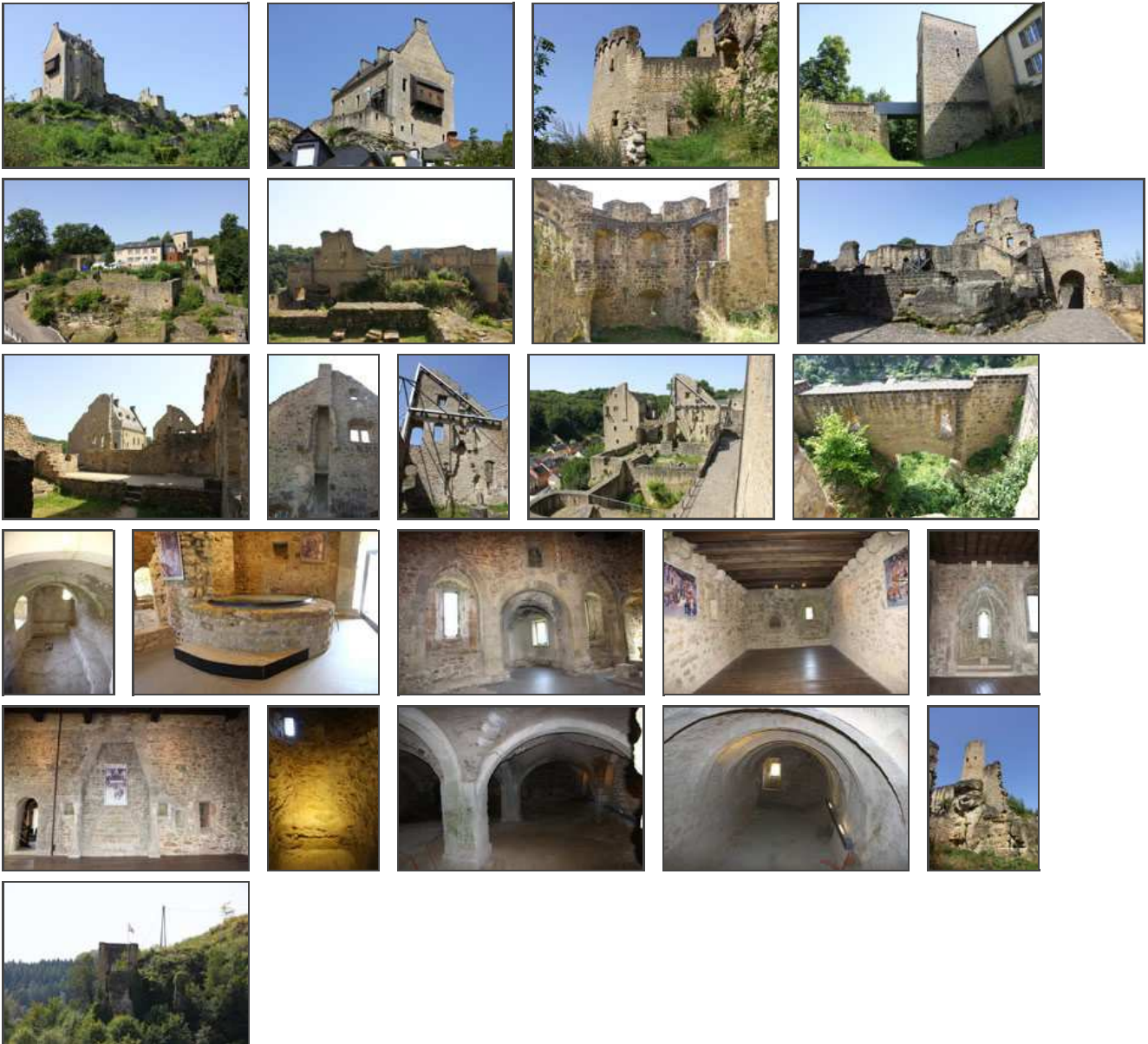


Zusatzinformation für Familien mit Kindern
k.A.



Zugänglichkeit für Rollstuhlfahrer
teilweise zugänglich

Bilder

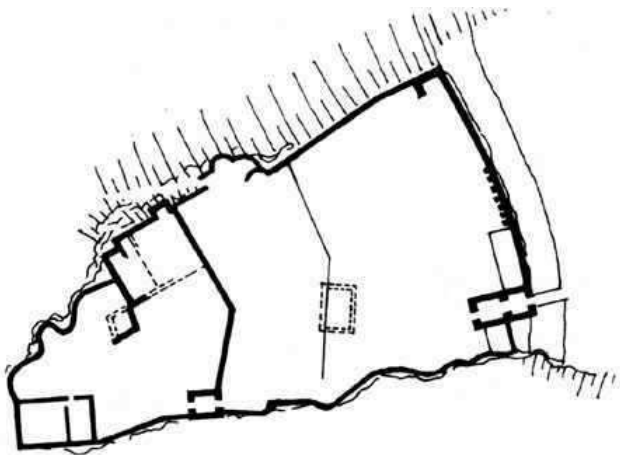


Modell der Burg in ihrer letzten Ausbauphase.



Klicken Sie in das jeweilige Bild, um es in voller Größe ansehen zu können!

Grundriss



Quelle: Krahe, F.-W. - Burgen des deutschen Mittelalters | Augsburg, 1996.

Historie

9. Jh. bis 12. Jh.	Erste Bauten auf der Burg stammen noch aus der Zeit der Karolinger (u.a. Schildmauer) und später aus der Salier-Zeit (Bergfried).
1174	<i>Arnoldus de castro rupis</i> wird in einem Text erwähnt.
12. Jh. bis 14. Jh.	Die Familie von Fels ist im Besitz der Burg.
14. Jh.	Die Kernburg wird ausgebaut. Es entstehen u.a. das Criechinger Haus und das Homburger Haus.
26.03.1341	Erste urkundliche Erwähnung der St. Quirinus Kapelle in der Burg.
1359	Mit Johann II. von Fels stirbt die erste Dynastie der Herren von Fels aus. Es folgen Erbstreitigkeiten.
gegen 1360	Johann von Homburg wird als Mitherr von Burg Fels genannt.
13.07.1386	Weihe der Kapelle im Criechinger Haus dem Hl. Petrus von Mailand.
um 1565	Die Burg wird fast vollständig durch ein Feuer zerstört.

Quelle: Zusammenfassung der unter [Literatur](#) angegebenen Dokumente.

Literatur

Association des Châteaux Luxembourgeois (Luxemburger Burgenvereinigung; Hrsg.) - Luxemburger Burgen und Schlösser | Luxemburg, 2009.

Zimmer, John - Le château de Larochette (Grand-duché de Luxembourg): maison de Créhange, une résidence seigneuriale du XIVe siècle | In: Château Gaillard, XIV (1990) | Caen, 1990.

Zimmer, John - Zur Wahl des Burgbauplatzes an den Beispielen von Luxembourg, Vianden, Befort und Fels | In: Château Gaillard, XVIII (1998) | Caen, 1998.

Zimmer, John - Die Burg Fels: Ihre Baugeschichte | Luxemburg 1990.

Zimmer, John - Die Burgen des Luxemburger Landes, Bd. 1 | Luxemburg, 1996.

Webseiten mit weiterführenden Informationen

[Burg Fels auf der Webseite der Luxemburger Burgenvereinigung](#)

Sonstiges

[Video: Burg Fels](#)

