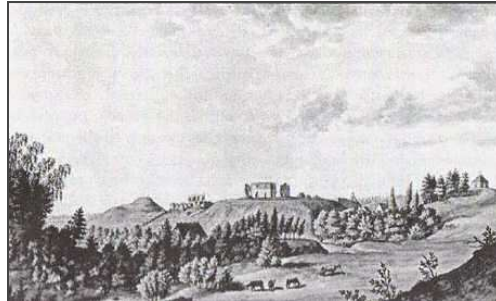




KALNAMUIŽAS ORDEŅPILS | ORDENSBURG HOFZUMBERGE

Weltweit | Europa | Lettland | Tērvetes novads | Tērvete (Hofzumberg)

[Informationen für Besucher](#) | [Bilder](#) | [Grundriss](#) | [Historie](#) | [Literatur](#) | [Links](#)



Quelle: Ose, Ieva - Pētījumi par ordeņpilīm Latvijā (Forschungen über die Ordensburgen in Lettland), Band 3. | Riga, 2002

Klicken Sie in das Bild, um es in voller Größe ansehen zu können!

Allgemeine Informationen

In Terweten liegen drei Burgen am rechten Ufer des Flusses Terwete. Alle drei Burgen lagen sehr nahe beieinander bzw. es ist umstritten, ob es sich bei der Holzburg Heiligenberg, um einen Vorgänger der Burg Hofzumberge oder der Burg Terweten handelt (Selbst der Standort der Heiligenberg ist nicht genau bestimmt, die Literatur widerspricht sich dahingehend). Die Burg Hofzumberge war ein viereckiges Kastell mit vier Ecktürmen auf einem hohen Berghügel in der Landschaft und diente zum Schutze gegen die Angriffe der Litauer.

Informationen für Besucher

	Geografische Lage (GPS) WGS84: 56°28'52,4" N, 23°23'12,5" E Höhe: 41 m ü. NN
	Topografische Karte/n k.A.
	Kontaktdaten k.A.
	Warnhinweise / Besondere Hinweise zur Besichtigung k.A.
	Anfahrt mit dem PKW Von Riga über die A8 nach Jelgava. In Jelgava über die P95 nach Tērvete. Die Burg liegt im Stadtpark. Kostenloser Parkplatz am Stadtpark.
	Anfahrt mit Bus oder Bahn k.A.
	Wanderung zur Burg k.A.
	Öffnungszeiten Besichtigung jederzeit möglich.
	Eintrittspreise kostenlos
	Einschränkungen beim Fotografieren und Filmen k.A.
	Gastronomie auf der Burg keine
	Öffentlicher Rastplatz keiner
	Übernachtungsmöglichkeit auf der Burg keine
	Zusatzinformation für Familien mit Kindern k.A.
	Zugänglichkeit für Rollstuhlfahrer Für Rollstuhlfahrer nicht möglich.

Bilder

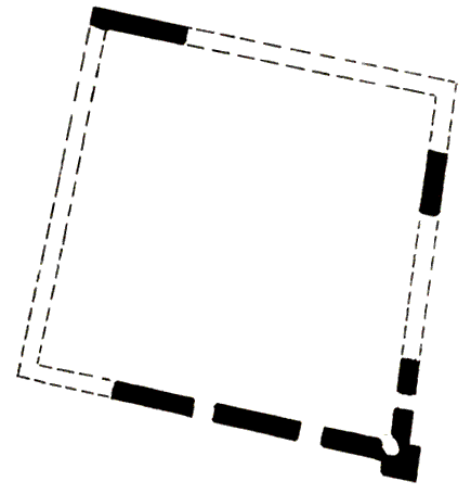


Klicken Sie in das jeweilige Bild, um es in voller Größe ansehen zu können!

Grundriss



Situationsplan mit den Burgen Hofzuberge (1) und Terweten (2)



Grundrissplan der Burg Hofzuberge

Quelle: Ose, Ieva - Latvijas 12. gadsimta beigu - 17. gadsimta vācu piļu leksikons (Das Lexikon der deutschen Burgen in Lettland vom ausgehenden 12. - 17. Jahrhundert). Band 4. | Riga, 2004 | S. 504 ff
(durch Aubr leicht aktualisiert)

Historie

keine Daten verfügbar

Literatur

Löwis of Menar, Karl von - Burgenlexikon für Alt-Livland | Riga, 1922

Ose, Ieva - Latvijas 12. gadsimta beigu - 17. gadsimta vācu piļu leksikons (Das Lexikon der deutschen Burgen in Lettland vom ausgehenden 12. - 17. Jahrhundert). Band 4. | Riga, 2004

Ose, Ieva - Pētījumi par ordeppilīm Latvijā (Forschungen über die Ordensburgen in Lettland). Band 3. | Riga, 2002

Tuulse, Armin - Die Burgen des Deutschen Ritterordens in Lettland und Estland | Wolfenbüttel, 2008

Webseiten mit weiterführenden Informationen

k.A.

[zurück nach oben](#) | [zurück zur letzten besuchten Seite](#)

[Download diese Seite als PDF-Datei](#)

Alle Angaben ohne Gewähr! | Die Bilder auf dieser Webseite unterliegen dem Urheberrecht! | Letzte Aktualisierung dieser Seite: 13.11.2014 [CR]