



KNINSKA TVRĐAVA / FESTUNG KNIN

[Weltweit](#) | [Europa](#) | [Kroatien](#) | [Gespannschaft Šibenik-Knin](#) | [Knin](#)

[Informationen für Besucher](#) | [Bilder](#) | [Grundriss](#) | [Historie](#) | [Literatur](#) | [Links](#)



Klicken Sie in das Bild, um es in voller Größe ansehen zu können!

Allgemeine Informationen

Die Festung Knin auf dem Berg Sveti Spas ist mit einer Länge von ca. 470 m die größte Burg- und Festungsanlage Kroatiens und laut eigenen Angaben die zweitgrößte Festung Europas. Die sehr gepflegte Anlage, mit Museum und Restaurant, gliedert sich in 5 Bereiche (siehe Grundriss) und war im Mittelalter das Machtzentrum des kroatischen Königreichs.

Informationen für Besucher

GPS

Geografische Lage (GPS)

WGS84: [44°02'03.00"N 16°11'35.00"E](#)
Höhe: ca. 300 m ü. NN



Topografische Karte/n

nicht verfügbar



Kontaktdaten

nicht verfügbar



Warnhinweise / Besondere Hinweise zur Besichtigung

k.A.



Anfahrt mit dem PKW

Knin liegt im Landesinneren ca. 70 km nordöstlich von [Šibenik](#) an der D33. Innerhalb der Stadt dann links in die Gunjačina ul. und dann rechts in die Marunova ul. bis zum ersten unteren Tor fahren.
Empfehlung: Parken auf dem kleinen (kostenlosen) Parkplatz hinter dem ersten Tor und nicht bis ganz zum Ende der Zufahrtsstraße fahren.



Anfahrt mit Bus oder Bahn

k.A.



Wanderung zur Burg

k.A.



Öffnungszeiten

März bis Oktober: täglich von 7.00 - 19.00 Uhr
November - Februar: täglich von 7.00 - 15.00 Uhr



Eintrittspreise

Erwachsene: 20,00 HRK
kleine Kinder: frei (genaue Altersgrenze aber nicht bekannt)



Einschränkungen beim Fotografieren und Filmen

ohne Beschränkung



Gastronomie auf der Burg
Restaurant "Festung Knin"



Öffentlicher Rastplatz
Mehrere Parkbänke mit Tischen vorhanden.



Übernachtungsmöglichkeit auf der Burg
keine



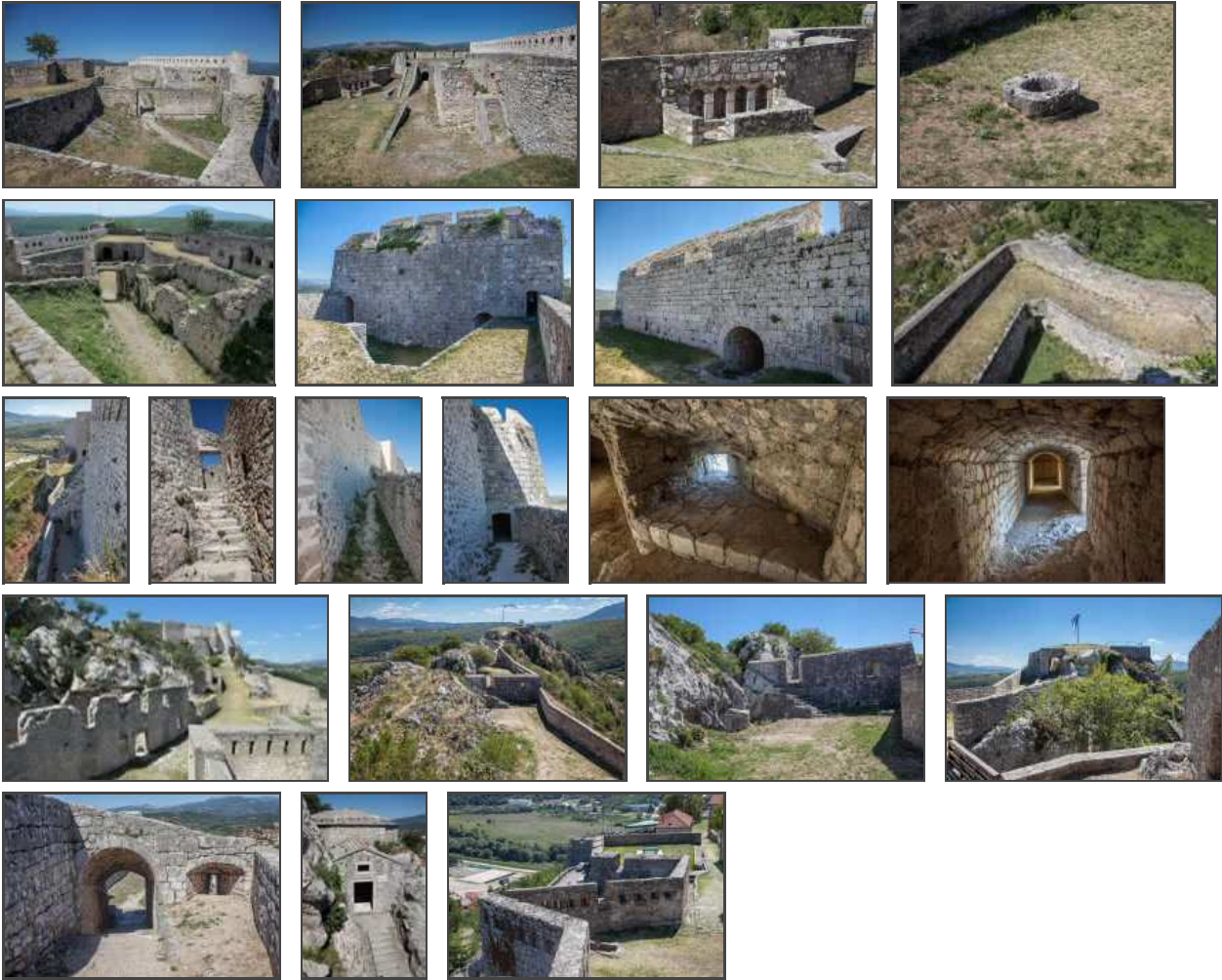
Zusatzinformation für Familien mit Kindern
k.A.



Zugänglichkeit für Rollstuhlfahrer
nur eingeschränkt zugänglich innerhalb der Vorwerke wg. Pflastersteinen und Stufen.

Bilder



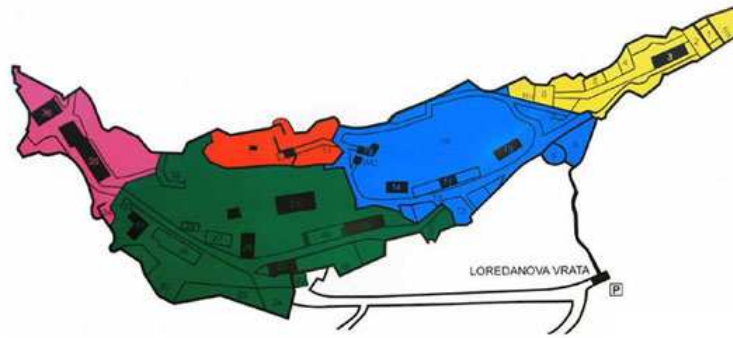


Klicken Sie in das jeweilige Bild, um es in voller Größe ansehen zu können!

Grundriss



Ausschnitt aus einer zeitgenössischen Zeichnung des venezianischen Militäringenieurs G. Juster, 1708.
 Quelle: Žmegač, Andrej - Bastioni jadranske Hrvatske | Zagreb, 2009.



Gornji Grad	Srednji Grad	Kaštel Lab	Donji Grad	Postaja Belveder
1. Kasematten	7. Tore ins Gornji Grad	17. Tor zum Kaštel Lab	18. Bastion Kavalier Sveceze	34. Bastion Belveder
2. Kerker	8. Bastion Posqualico		19. Kasernengebäude	35. Kasernengebäude
3. Kasernengebäude	9. Runder Turm		20. Die Büste des Vaters "Lujko Marun"	36. Krankenhaus
4. Pulvermagazin	10. Pulvermagazin		21. Haus des Waffenkommandanten	
5. Haus des Festungskommandanten	11. Ausrüstungsmagazin		22. Haus des Wächters	
6. Kerker	12. Bastion Gramani		23. Haupttor	
	13. Tor zum Donji Grad		24. Bastion Pisani	
	14. Station Candia Nova		25. Unterer Hof	
	15. Pulvermagazin		26. Kirche St. Barbara	
	16. Station St. Cecilia		27. Bäckerei	
			28. Schmiede	
			29. Festungsplatz	
			30. Station Vendramin	
			31. Museumsleitung	
			32. Bastion Emo	
			33. Tore zur Bastion Belveder	

Klicken Sie in das Bild, um es in voller Größe ansehen zu können!

Quelle: Informationstafel auf dem Burggelände (nachbearbeitet). Aufgenommen 2013.

Historie

ab 9. Jh.	Baubeginn der Burg zu der Zeit der kroatischen Staatsgründung.
925	König Tomislav wird auf Knin gekrönt und residiert hier zeitweise.
1075	Der kroatische König Dmitar Zvonimir († 1089) wählt Knin als seine ständige Residenz.
später	Die Anlage wird von Türken, Venezianern (1685) und den Franzosen (1809) besetzt, erweitert und erneuert.

Quelle: Marr-Bieger, Lore - Norddalmatien | Erlangen, 2013.

Literatur

Marr-Bieger, Lore - Norddalmatien | Erlangen, 2013.
 Žmegač, Andrej - Bastioni jadranske Hrvatske | Zagreb, 2009.

Webseiten mit weiterführenden Informationen

www.knin.hr

[zurück nach oben](#) | [zurück zur letzten besuchten Seite](#)

Download diese Seite als [PDF-Datei](#)

Alle Angaben ohne Gewähr! | Die Bilder auf dieser Webseite unterliegen dem Urheberrecht! | Letzte Aktualisierung dieser Seite: 23.03.2014 [OK]