



## ROCCA DI ORATINO | TORRE DI ORATINO

[Weltweit](#) | [Europa](#) | [Italien](#) | [Molise](#) | [Provinz Campobasso](#) | [Oratino](#)

[Informationen für Besucher](#) | [Bilder](#) | [Grundriss](#) | [Historie](#) | [Literatur](#) | [Links](#)



Klicken Sie in das Bild, um es in voller Größe ansehen zu können!

### Allgemeine Informationen

Der Turm von Oratino liegt in exponierter Lage auf einem steil aufragendem Felsriff. Zusammen mit der Burg von Castropignano, dem [Castello d'Evoli](#), diente er zur Überwachung des Biferno Flußtales.

### Informationen für Besucher

#### Geografische Lage (GPS)

WGS84: [41°35'48.5" N, 14°34'37.5" E](#)  
Höhe: 520 m ü. NN



#### Topografische Karte/n

nicht verfügbar



#### Kontaktdaten

k.A.



#### Warnhinweise / Besondere Hinweise zur Besichtigung

k.A.



#### Anfahrt mit dem PKW

Von Campobasso aus über die SP41 in Richtung Castropignano fahren. Bei Oratino nicht in den Ort abbiegen sondern der SP41 folgen und den Ort großräumig umfahren. Nach einigen Kilometern taucht rechts das nicht zu übersehende Felsriff auf, auf welchem der Turm steht. Nach der alten Brücke (links der Straße, noch vor dem Felsriff) rechts abbiegen und der Straße bis unterhalb des Felsriffs folgen.

Dort beginnt der Aufstieg zum Turm.

Wenige, kostenlose Parkmöglichkeiten am Aufstieg zum Turm.



#### Anfahrt mit Bus oder Bahn

k.A.



#### Wanderung zur Burg

k.A.



#### Öffnungszeiten

Nur Außenbesichtigung möglich.



#### Eintrittspreise

kostenlos



**Einschränkungen beim Fotografieren und Filmen**  
ohne Beschränkung



**Gastronomie auf der Burg**  
keine



**Öffentlicher Rastplatz**  
keiner



**Übernachtungsmöglichkeit auf der Burg**  
keine



**Zusatzinformation für Familien mit Kindern**  
k.A.



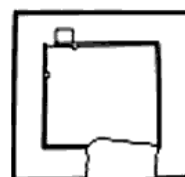
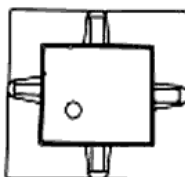
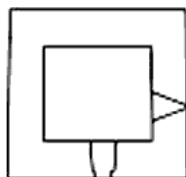
**Zugänglichkeit für Rollstuhlfahrer**  
Für Rollstuhlfahrer nicht erreichbar.

## Bilder



Klicken Sie in das jeweilige Bild, um es in voller Größe ansehen zu können!

## Grundriss



SCALA  
0 1 2 3 4 5  
100 M

Quelle: pagus.it  
(durch Autor leicht aktualisiert)

## Historie

keine Daten verfügbar

## Literatur

-

## Webseiten mit weiterführenden Informationen

k.A.

## Änderungshistorie dieser Webseite

[31.10.2016] - Umstellung auf das neue Burgenwelt-Layout.


[23.11.2011] - Neuerstellung.

Alle Angaben ohne Gewähr! | Die Bilder auf dieser Webseite unterliegen dem Urheberrecht! | Letzte Aktualisierung dieser Seite: 31.10.2016 [CR]

**IMPRESSUM**

© 2016

  Gefällt mir 140

  Folgen 156 Follower