



MASSERIA GIAMPAOLO

Weltweit | [Europa](#) | [Italien](#) | [Apulien](#) | [Provinz Lecce](#) | [Lecce](#)

[Informationen für Besucher](#) | [Bilder](#) | [Grundriss](#) | [Historie](#) | [Literatur](#) | [Links](#)



Klicken Sie in das Bild, um es in voller Größe ansehen zu können!

Allgemeine Informationen

Die beiden Masseria [Monacelli](#) und Giampaolo stammen aus dem 16. Jahrhundert und liegen ca. 200 m voneinander entfernt. Die Masseria Giampaolo hatte ursprünglich den Namen "GioPaulo".

Informationen für Besucher



Geografische Lage (GPS)

WGS84: [40°27'59.1" N, 18°07'43.0" E](#)
Höhe: 12 m ü. NN



Topografische Karte/n

nicht verfügbar



Kontaktdaten

Tenuta Monacelli & Masseria Giampaolo | via Giacomo Monticelli | IT-73100 Lecce
Tel: +39 0832 382037 | Fax: +39 0832 382037 | E-Mail: info@tenutamonacelli.com



Warnhinweise / Besondere Hinweise zur Besichtigung

Privatbesitz!
Bitte achten Sie die Privatsphäre der Bewohner.



Anfahrt mit dem PKW

Die Masseria Giampaolo und [Masseria Monacelli](#) liegen zwischen (ca.10km nördlich von) Lecce und Brindisi etwas abseits von der SS613 zur Westküste hin. Ausfahrt Treppuzzi Richtung Squinzano abfahren. Anschließend den Hinweisschildern zum Hotel Tenuta Monacelli folgen. Das Masseria Giampaoloa liegt hinter dem [Masseria Monacelli](#). Kostenlose Parkmöglichkeiten am Straßenrand.



Anfahrt mit Bus oder Bahn

k.A.



Wanderung zur Burg

k.A.



Öffnungszeiten

Nur Außenbesichtigung möglich.



Eintrittspreise

k.A.



Einschränkungen beim Fotografieren und Filmen
ohne Beschränkung



Gastronomie auf der Burg
Tenuta Monacelli & Masseria Giampaolo
Link zur Webseite der [Gastronomie](#)



Öffentlicher Rastplatz
keiner



Übernachtungsmöglichkeit auf der Burg
Tenuta Monacelli & Masseria Giampaolo
Link zur Webseite der [Unterkunft](#)



Zusatzinformation für Familien mit Kindern
k.A.



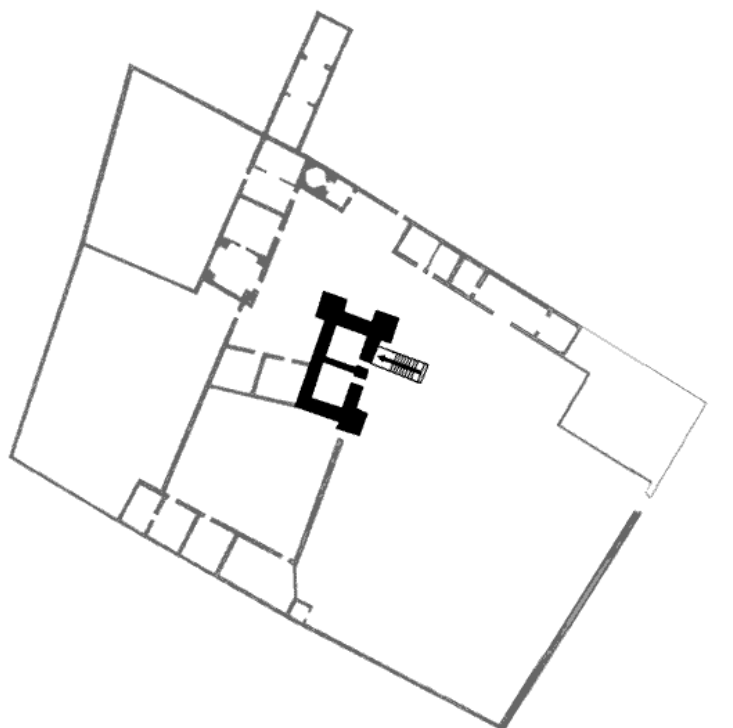
Zugänglichkeit für Rollstuhlfahrer
Für Rollstuhlfahrer erreichbar.

Bilder



Klicken Sie in das jeweilige Bild, um es in voller Größe ansehen zu können!

Grundriss



Quelle: Muratore, M. R. - Guida del Salento vol. 2 - Castelli, masserie fortificate, torri costiere, torri colombaie, gastronomia, vino e olio | Milano, 1991 | S. 77
(durch Autor leicht aktualisiert)

Historie

1608	Frederico Tafuri ist Besitzer der Anlage.
1616	Gian Domenico Cigala kaufte die Masseria Giampaola für 7800 Dukaten.
1690	Monastero di San Giovanni Evangelisa di Lecce kaufte die Masseria Giampaola für 9500 Dukaten.

Quelle: Zusammenfassung der unter [Literatur](#) angegebenen Dokumente.

Literatur

Constantini, Antonio - Guida alle Masserie del Salento | Martina France, 2006

Muratore, M. R. - Guida del Salento vol. 2 - Castelli, masserie fortificate, torri costiere, torri colombaie, gastronomia, vino e olio | Milano, 1991

Webseiten mit weiterführenden Informationen

www.tenutamonacelli.com

Webseite des Tenuta Monacelli & Masseria Giampaolo (deutsch, englisch, französisch, italienisch)

Änderungshistorie dieser Webseite

[31.01.2017] - Umstellung auf das neue Burgenwelt-Layout.

[04.07.2013] - Neuerstellung.

[zurück nach oben](#) | [zurück zur letzten besuchten Seite](#)

[Download diese Seite als PDF-Datei](#)

Alle Angaben ohne Gewähr! | Die Bilder auf dieser Webseite unterliegen dem Urheberrecht! | Letzte Aktualisierung dieser Seite: 31.01.2017 [CR]

IMPRESSUM

© 2017

