



## CASTELLO D'EVOLI

[Weltweit](#) | [Europa](#) | [Italien](#) | [Molise](#) | [Provinz Campobasso](#) | [Castropignano](#)

[Informationen für Besucher](#) | [Bilder](#) | [Grundriss](#) | [Historie](#) | [Literatur](#) | [Links](#)



Klicken Sie in das Bild, um es in voller Größe ansehen zu können!

### Allgemeine Informationen









Die Burg von Castropignano kontrolliert das Tal des Flusses Biferno zusammen mit dem [Torre di Oratino](#), welcher auf einem steilen Felsriff auf der gegenüberliegenden Flußseite steht.

Gegründet zur Zeit der Langobarden, erfolgte unter den Normannen ein Umbau der Anlage. Die Burg selbst steht auf einem Bergrücken außerhalb des Ortes und war von Letzterem durch einen Graben, der später verfüllt wurde, getrennt. Die Anlage ist vierseitig und gegliedert.

Es kann als gesichert angesehen werden, daß die Burg einen Bergfried und weitere Türme besaß. Einer der Türme steht neben dem Eingang, ein anderer steht auf der Talseite, so daß von ihm aus das Tal überblickt werden konnte. Die Wohnräume befinden sich ebenfalls auf der Talseite, während die Diensträume und der Burghof sich auf der gegenüberliegenden Seite der Burg befinden. Die Ringmauer wurde aus kalkhaltigem Stein errichtet, wobei die Steine mit hoher Gleichmäßigkeit gesetzt sind. An ihr finden sich Spuren vieler Rüstlöcher und zudem auch Balkenlöcher. Der Eingang der Burg wurde durch einen Wachraum gesichert, welcher zwei lange Schießscharten für Bögen aufweist. Eine dritte Bogenscharte wurde nachträglich rechts des Torweges hinzugefügt.

Der Name der Burg stammt von der Familie Evoli, die die Burg von 1345 bis zu ihrem Aussterben im 19. Jh. besaßen.

### Informationen für Besucher

	<p><b>Geografische Lage (GPS)</b>            WGS84: <a href="#">41°37'20.8" N</a>, <a href="#">14°33'47.0" E</a>            Höhe: 590 m ü. NN</p>
	<p><b>Topografische Karte/n</b>            nicht verfügbar</p>
	<p><b>Kontaktdaten</b>            k.A.</p>
	<p><b>Warnhinweise / Besondere Hinweise zur Besichtigung</b>            k.A.</p>
	<p><b>Anfahrt mit dem PKW</b>            Von Campobasso aus über die SP41 und SP169 nach Castropignano fahren (ca. 16 km). In Castropignano dann rechts halten und zur Burg fahren, welche an der Via Leone liegt.            Kostenlose Parkmöglichkeiten an der Burg.</p>
	<p><b>Anfahrt mit Bus oder Bahn</b>            k.A.</p>
	<p><b>Wanderung zur Burg</b>            k.A.</p>
	<p><b>Öffnungszeiten</b>            Nur Außenbesichtigung möglich.            Die Burg kann nur nach Voranmeldung besichtigt werden.</p>



**Eintrittspreise**  
k.A.



**Einschränkungen beim Fotografieren und Filmen**  
ohne Beschränkung



**Gastronomie auf der Burg**  
keine



**Öffentlicher Rastplatz**  
keiner



**Übernachtungsmöglichkeit auf der Burg**  
keine



**Zusatzinformation für Familien mit Kindern**  
k.A.



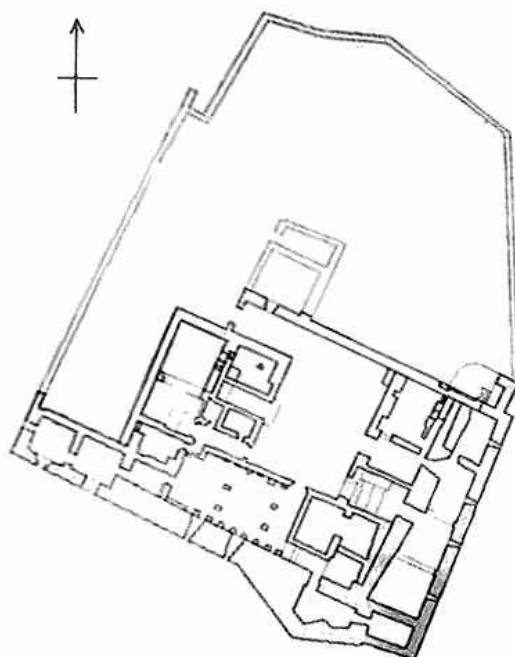
**Zugänglichkeit für Rollstuhlfahrer**  
k.A.

## Bilder



Klicken Sie in das jeweilige Bild, um es in voller Größe ansehen zu können!

## Grundriss



Quelle: Hinweistafel an der Burg.  
(durch Autor leicht aktualisiert)

## Historie

keine Daten verfügbar

## Literatur

-

## Webseiten mit weiterführenden Informationen

k.A.

[zurück nach oben](#) | [zurück zur letzten besuchten Seite](#)

Download diese Seite als [PDF-Datei](#)

Alle Angaben ohne Gewähr! | Die Bilder auf dieser Webseite unterliegen dem Urheberrecht! | Letzte Aktualisierung dieser Seite: 31.10.2016 [CR]