



CASTELLO DI CAROVIGNO | CASTELLO DENTICE DI FRASSO

[Weltweit](#) | [Europa](#) | [Italien](#) | [Apulien](#) | [Provinz Brindisi](#) | [Carovigno](#)

[Informationen für Besucher](#) | [Bilder](#) | [Grundriss](#) | [Historie](#) | [Literatur](#) | [Links](#)



Klicken Sie in das Bild, um es in voller Größe ansehen zu können!

Allgemeine Informationen

Große, dreieckige Burganlage mit einem mandelförmigen Hauptturm, einem Rundturm und einem eckigen Turm, der möglicherweise noch aus der Gründungszeit der Burg unter den Normannen stammt. Die Burg liegt an exponierter Stelle und erlaubt einen Blick über die gesamte Umgebung bis hin zur Küste. Der Burgeingang befindet sich an der Seite, die an die Altstadt grenzt. Der mandelförmige Hauptturm der Burg ist vergleichbar mit dem Hauptturm des ebenfalls dreieckigen [Castello d'Aquino](#) im Norden Apuliens. Die Burg wurde im Laufe der Jahrhunderte mehrfach umgebaut. Ihr heutiges Aussehen stammt aus der Zeit spätes 14. / frühes 15. Jh.

Informationen für Besucher

GPS

Geografische Lage (GPS)

WGS84: [40°42'26.4" N, 17°39'26.2" E](#)
Höhe: 170 m ü. NN



Topografische Karte/n

nicht verfügbar



Kontaktdaten

k.A.



Warnhinweise / Besondere Hinweise zur Besichtigung

k.A.



Anfahrt mit dem PKW

Von Brindisi oder Bari kommend die SS279/E55 an der Ausfahrt [Torre Santa Sabina](#) verlassen und der SP34 nach Carovigno folgen. Dort in Richtung Zentrum halten. Die Burg liegt an der nordwestlichen Peripherie des kleinen Zentrums und ist ausgeschildert. Kostenlose Parkmöglichkeit vor der Kirchenburg.



Anfahrt mit Bus oder Bahn

k.A.



Wanderung zur Burg

k.A.



Öffnungszeiten

Burghof frei zugänglich.
Innenbesichtigung nur mit Führung.



Eintrittspreise

Erwachsene: 4,00 EUR



Einschränkungen beim Fotografieren und Filmen
ohne Beschränkung



Gastronomie auf der Burg
keine



Öffentlicher Rastplatz
keiner



Übernachtungsmöglichkeit auf der Burg
keine



Zusatzinformation für Familien mit Kindern
k.A.



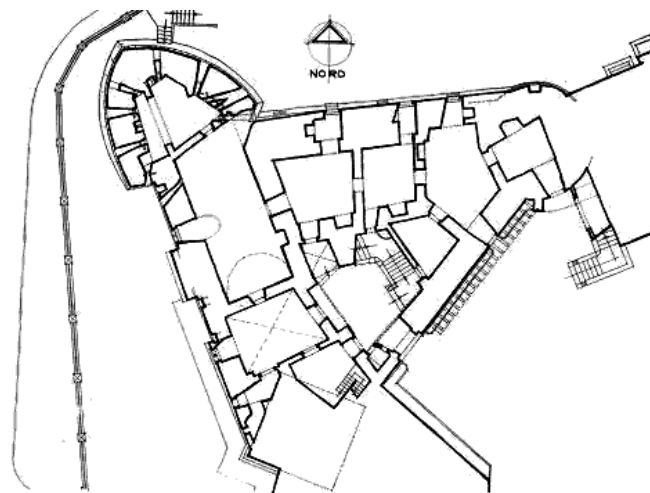
Zugänglichkeit für Rollstuhlfahrer
Für Rollstuhlfahrer bis Burghof zugänglich.

Bilder



Klicken Sie in das jeweilige Bild, um es in voller Größe ansehen zu können!

Grundriss



Quelle: Studio Tecnico Resta & Associati - resta-associati.it
(durch Autor leicht aktualisiert)

Historie

keine Daten verfügbar

Literatur

Mola, Stefania - Apulien - Die Schlösser | Bari, 2007

Webseiten mit weiterführenden Informationen

k.A.

Änderungshistorie dieser Webseite

[31.01.2017] - Umstellung auf das neue Burgenwelt-Layout.

[23.06.2013] - Neuerstellung.

[zurück nach oben](#) | [zurück zur letzten besuchten Seite](#)

Download diese Seite als [PDF-Datei](#)

Alle Angaben ohne Gewähr! | Die Bilder auf dieser Webseite unterliegen dem Urheberrecht! | Letzte Aktualisierung dieser Seite: 31.01.2017 [CR]

IMPRESSUM

© 2017

