



## CHÂTEAU DE CONS-LA-GRANDVILLE

[Weltweit](#) | [Europa](#) | [Frankreich](#) | [Region Grand Est](#) | [Département Meurthe-et-Moselle](#) | [Cons-la-Grandville](#)

[Informationen für Besucher](#) | [Bilder](#) | [Grundriss](#) | [Historie](#) | [Literatur](#) | [Links](#)



Klicken Sie in das Bild, um es in voller Größe ansehen zu können!

### Allgemeine Informationen

Das Château de Cons-la-Grandville wurde Ende des 11. Jahrhunderts erbaut und im Laufe der Zeit immer wieder umgebaut. Der älteste heute noch erhaltene Teil der Burg ist ein kleiner Rundturm auf der östlichen Seite.

### Informationen für Besucher



#### Geografische Lage (GPS)

WGS84: [49°29'01.0" N, 5°42'02.9" E](#)  
Höhe: 241 m ü. NN



#### Topografische Karte/n

nicht verfügbar



#### Kontaktdaten

k.A.



#### Warnhinweise / Besondere Hinweise zur Besichtigung

k.A.



#### Anfahrt mit dem PKW

Die Burg kann über die N52 Ausfahrt D618 erreicht werden.  
Parkmöglichkeiten bestehen am Straßenrand.



#### Anfahrt mit Bus oder Bahn

k.A.



#### Wanderung zur Burg

k.A.



#### Öffnungszeiten

Besichtigung nur nach vorheriger Anmeldung und nur im Rahmen einer Führung möglich.  
Bitte prüfen Sie hier die aktuellen [Öffnungszeiten](#).



#### Eintrittspreise

Erwachsene: 6,00 EUR  
Bitte prüfen Sie hier die aktuellen [Eintrittspreise](#).



#### Einschränkungen beim Fotografieren und Filmen

ohne Beschränkung



**Gastronomie auf der Burg**  
keine



**Öffentlicher Rastplatz**  
keiner



**Übernachtungsmöglichkeit auf der Burg**  
keine



**Zusatzinformation für Familien mit Kindern**  
keine



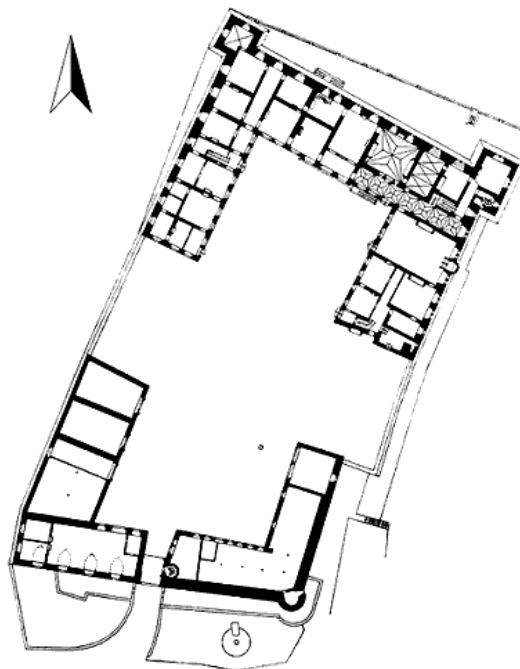
**Zugänglichkeit für Rollstuhlfahrer**  
Für Rollstuhlfahrer erreichbar.

## Bilder



Klicken Sie in das jeweilige Bild, um es in voller Größe ansehen zu können!

## Grundriss



Quelle: Reiners, Heribert & Ewald, Wilhelm - Kunstdenkmäler zwischen Maas und Mosel | München, 1921 | S. 109  
(durch Autor leicht aktualisiert)

## Historie

keine Daten verfügbar

## Literatur

Reiners, Heribert & Ewald, Wilhelm - Kunstdenkmäler zwischen Maas und Mosel | München, 1921

## Webseiten mit weiterführenden Informationen

k.A.

## Änderungshistorie dieser Webseite

[31.07.2017] - Umstellung auf das neue Burgenwelt-Layout.

[09.12.2012] - Neuerstellung.

[zurück nach oben](#) | [zurück zur letzten besuchten Seite](#)

Download diese Seite als [PDF-Datei](#)

Alle Angaben ohne Gewähr! | Die Bilder auf dieser Webseite unterliegen dem Urheberrecht! | Letzte Aktualisierung dieser Seite: 31.07.2017 [CR]

IMPRESSUM

© 2017



Gefällt mir 146



Folgen

207 Follower