



SCHLOSS TENNEBERG

Weltweit | Europa | Deutschland | Thüringen | Ilm-Kreis | Waltershausen

[Informationen für Besucher](#) | [Bilder](#) | [Grundriss](#) | [Historie](#) | [Literatur](#) | [Links](#)



Klicken Sie in das Bild, um es in voller Größe ansehen zu können!

Allgemeine Informationen

Die alte Burg, welche durch einen 10 m breiten und 6 m tiefen Halsgraben vom Bergsporn abgeriegelt ist, folgte wohl dem heutigen Grundriss. Das geht aus den vollständig erhaltenen Inventaren und Grundrissen von 1642 hervor. Die noch auszumachende Futtermauer ist der Rest der alten Burgmauer. Von den zwei rundturmartigen Widerlagern an der Südecke ist nur das Vordere alt, das Hintere stammt aus dem Jahre 1718. Die ehemalige Burg Tenneberg wurde zu einem Renaissanceschloss umgebaut.

Informationen für Besucher



Geografische Lage (GPS)

WGS84: [50°53'43.7" N, 10°33'07.5" E](#)
 Höhe: 395 m ü. NN



Topografische Karte/n

nicht verfügbar



Kontaktdaten

Schloss Tenneberg | Tennebergstr. 1 | D-99880 Waltershausen
 Tel: +49 03622 69170 | E-Mail: info@schloss-tenneberg.de



Warnhinweise / Besondere Hinweise zur Besichtigung

k.A.



Anfahrt mit dem PKW

A4 Ausfahrt 41a. In Waltershausen ist Schloss Tenneberg ausgeschildert.
 Kostenlose Parkmöglichkeiten am Schloss.



Anfahrt mit Bus oder Bahn

k.A.



Wanderung zur Burg

k.A.



Öffnungszeiten

April - Oktober
 Mittwoch - Sonntag: von 10:00 Uhr - 17:00 Uhr

November - März
 Mittwoch - Sonntag: von 10:00 Uhr - 16:00 Uhr
 Bitte prüfen Sie hier die aktuellen [Öffnungszeiten](#).

**Eintrittspreise**

Erwachsene: 5,00 EUR
 Ermäßigt: 2,50 EUR
 Bitte prüfen Sie hier die aktuellen [Eintrittspreise](#).

**Einschränkungen beim Fotografieren und Filmen**

ohne Beschränkung

**Gastronomie auf der Burg**

Schlosscafe Tenneberg
 Link zur Webseite der [Gastronomie](#).

**Öffentlicher Rastplatz**

keiner

**Übernachtungsmöglichkeit auf der Burg**

keine

**Zusatzinformation für Familien mit Kindern**

k.A.

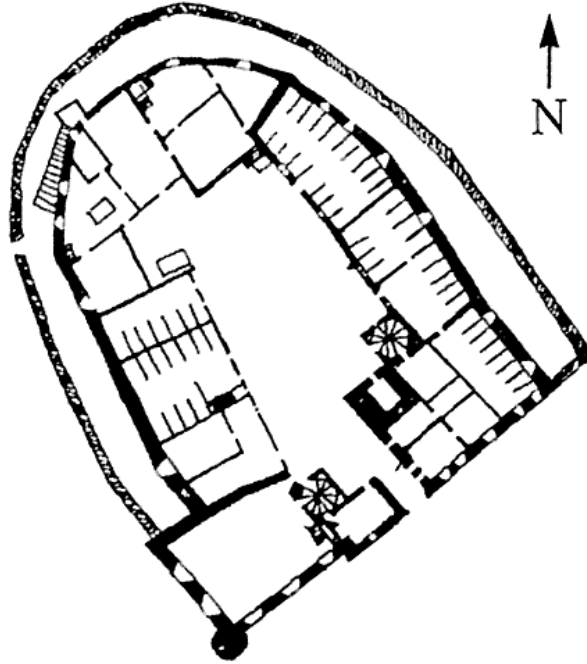
**Zugänglichkeit für Rollstuhlfahrer**

Für Rollstuhlfahrer erreichbar.

Bilder

Klicken Sie in das jeweilige Bild, um es in voller Größe ansehen zu können!

Grundriss



Quelle: Bienert, Thomas - Mittelalterliche Burgen in Thüringen | Gudensberg, 2000 | S. 88
(durch Autor leicht aktualisiert)

Historie

1176	Erste urkundliche Erwähnung der Burg durch die Thüringer Landgrafen als "Castrum nostrum Theneberg".
14. Jh.	Gerichtssitz beurkundet als Stuhl von Waltershausen, vermutlich aber weitaus früher.
1391	Umbau oder Erweiterung der Burg durch Landgraf Balthasar.
1560 - 1564	Gefangenschaft der falschen Königin von England auf Tenneberg.
1588 - 1590	1. Umbau zum Renaissanceschloss (Wendeltreppe).
1589	Neubau des Gefängnisses.
1612 - 1622	2. Umbau zum Renaissanceschloss (Tor und Arkaden).
1718 - 1721	Barockräume: Treppenhaus, Festsaal, Kapelle.
1929	Gründung des Heimatmuseums. Arbeiten am Deckengemälde im Festsaal.
1951	Der Gerichtssitz wird von Schloss Tenneberg verlegt.
1954	Arbeiten am Deckengemälde im Festsaal.
1979	Erweiterung des Museums, Arbeiten am Deckengemälde im Festsaal.
seid 1990	Sanierung des Schlosses.
1993/94	Planung zu Museumserweiterung auf dem gesamten Obergeschoss.

Quelle: Hinweistafel am Schloss.

Literatur

- Bienert, Thomas - Mittelalterliche Burgen in Thüringen | Gudensberg, 2000 | S. 87 f.
 Dehio, Georg - Handbuch der Deutschen Kunstdenkmäler. Thüringen | München, Berlin, 2003 | S. 1285 f.
 Köhler, Michael - Thüringer Burgen | Jena, 2003 | S. 277
 Maresch, Hans und Doris - Sehenswertes Thüringen, Burgen und Schlösser | Erfurt, 1996 | S. 236
 Neuenfeld, Klaus - Streifzüge durch Thüringer Residenzen | Langenweißbach, 2012 | S. 65 f.
 Resch, Regina & Alexander - Thüringer Burgen | Meiningen, 2007 | S. 191
 Sobotka, Bruno J. & Strauss, Jürgen - Burgen, Schlösser, Gutshäuser in Thüringen | Stuttgart, 1995 | S. 427 f.

Webseiten mit weiterführenden Informationen

k.A.

Änderungshistorie dieser Webseite

- [30.01.2021] - Umstellung auf das neue Burgenwelt-Layout.
 [16.01.2011] - Neuerstellung.

Alle Angaben ohne Gewähr! | Die Bilder auf dieser Webseite unterliegen dem Urheberrecht! | Letzte Aktualisierung dieser Seite: 30.01.2021 [CR]

IMPRESSUM

© 2021

