



SIBETSBURG | EDENBURG

[Weltweit](#) | [Europa](#) | [Deutschland](#) | [Niedersachsen](#) | [Wilhelmshaven](#) | [Wilhelmshaven \(OT Siebethsburg\)](#)

[Informationen für Besucher](#) | [Bilder](#) | [Grundriss](#) | [Historie](#) | [Literatur](#) | [Links](#)



Quelle: Braun, Wolfgang - Rekonstruktionszeichnungen von Burgen Niedersachsens | 1. Auflage, 2012 | S.144

Klicken Sie in das jeweilige Bild, um es in voller Größe ansehen zu können!

Allgemeine Informationen

Die Grundmauern der Burg wurden nach Ausgrabungen in den Jahren 1962 - 1964 zur 600 Jahrfeier 1983 pseudohistorisch nachgebildet. Von der Burg sind der etwa fünf Meter hohe Burghügel, das Graben- und Wallsystem und das Gelände der Vorburg erhalten geblieben.

Informationen für Besucher



Geografische Lage (GPS)

WGS84: [53°31'54.4" N, 8°06'26.7" E](#)
Höhe: 4 m ü. NN



Topografische Karte/n

nicht verfügbar



Kontaktdaten

k.A.



Warnhinweise / Besondere Hinweise zur Besichtigung

k.A.



Anfahrt mit dem PKW

Kostenlose Parkplätze direkt vor der Burg (Siebethsbürger-/Edo-Wiemken-Straße)



Anfahrt mit Bus oder Bahn

k.A.



Wanderung zur Burg

k.A.



Öffnungszeiten

Besichtigung jederzeit möglich.
Die Burg liegt in einer Parkanlage.



Eintrittspreise

kostenlos

Einschränkungen beim Fotografieren und Filmen

ohne Beschränkung



Gastronomie auf der Burg

keine



Öffentlicher Rastplatz

k.A.



Übernachtungsmöglichkeit auf der Burg

keine



Zusatzinformation für Familien mit Kindern

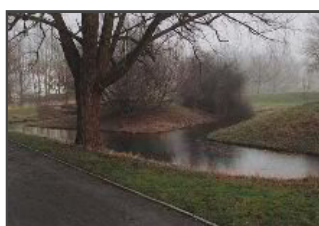
k.A.



Zugänglichkeit für Rollstuhlfahrer

Für Rollstuhlfahrer erreichbar.

Bilder



Klicken Sie in das jeweilige Bild, um es in voller Größe ansehen zu können!

Grundriss

keine Grundriss verfügbar

Historie

1383	Der friesische Häuptling Edo Wiemken d. Ä. beginnt mit dem Bau der wehrhaften Burg.
1433	Belagerung der Burg durch die Hansestadt Hamburg.
1435	Zerstörung der Burg durch die Hansestadt Bremen, um dem Seeräubertreiben der Burgbewohner ein Ende zu setzen.
1962 - 1964	Ausgrabungen auf dem ehem. Burggelände.

Quelle: Zusammenfassung der unter [Literatur](#) angegebenen Dokumente.

Literatur

Friedrich, Ernst Andreas - Die Burgen in Wilhelmshaven: Wenn Steine reden könnten, Band III | Hannover, 1995 | S. 147 ff

Webseiten mit weiterführenden Informationen

k.A.

Änderungshistorie dieser Webseite

[27.08.2022] - Überarbeitung des Burgenwelt-Layouts.

[15.10.2015] - Überarbeitung und Umstellung auf das neue Burgenwelt-Layout, neue Bilder.

[vor 2007] - Neuerstellung

[zurück nach oben](#) | [zurück zur letzten besuchten Seite](#)

Download diese Seite als [PDF-Datei](#)

Alle Angaben ohne Gewähr! | Die Bilder auf dieser Webseite unterliegen dem Urheberrecht! | Letzte Aktualisierung dieser Seite: 27.08.2022 [SD]



@Burgenwelt folgen

591 Follower

