



SCHLOSS RHEYDT

[Weltweit](#) | [Europa](#) | [Deutschland](#) | [Nordrhein-Westfalen](#) | [Stadt Mönchengladbach](#) | [Mönchengladbach, OT Rheydt](#)

[Informationen für Besucher](#) | [Bilder](#) | [Grundriss](#) | [Historie](#) | [Literatur](#) | [Links](#)



Quelle: Modell ausgestellt in den Aussenanlagen von Schloss Rheydt | Aufgenommen 2002.

Klicken Sie in das Bild, um es in voller Größe ansehen zu können!

Allgemeine Informationen

Schloß Rheydt ist ein Gebäudekomplex, dessen Ursprünge bis in das 12. Jahrhundert zu datieren sind. Die heutige Anlage des repräsentativen, bastionierten Renaissanceschlusses wurde im 16. Jahrhundert unter Otto von Bylandt nach Plänen von Maximilian Pasqualini erbaut. Das Wassergrabensystem mit Wall, die unterirdischen Kasematten auf fünfeckigem Grundriss sowie die vorgelagerte Torburg und Vorburg im Stil eines Palazzo in Fortezza blieben erhalten.

Informationen für Besucher

GPS

Geografische Lage (GPS)

WGS84: [51°10'56.06"N 6°28'54.25"E](#)
Höhe: ca. 45 m ü. NN



Topografische Karte/n

nicht verfügbar



Kontaktdaten

Städtisches Museum Schloss Rheydt | Schloßstraße 508 | 41238 [Mönchengladbach](#)
Tel. (Museumskasse): 02166-9289019



Warnhinweise / Besondere Hinweise zur Besichtigung

keine



Anfahrt mit dem PKW

Die Autobahn A61 an der Anschlussstelle [Mönchengladbach](#)-Rheydt verlassen und in Richtung Rheydt-Zentrum fahren. Ab dort der Beschilderung zum Schloss folgen.
Kostenlose Parkplätze direkt am Schloss.



Anfahrt mit Bus oder Bahn

Ab Rheydt Hbf und Marienplatz mit der Linie 016 bis Haltestelle Schloss Rheydt fahren.
Ab [Mönchengladbach](#) Hbf mit der Linie 006 bis Dohler Str. fahren. Dort umsteigen in die Linie 016 und bis Haltestelle Schloss Rheydt fahren.
Ab Korschenbroich Bf mit der Linie 016 bis Haltestelle Schloss Rheydt fahren.



Wanderung zur Burg

k.A.



Öffnungszeiten

Dienstag - Freitag: 11-17 Uhr
Samstag + Sonntag: 11-18 Uhr
Montag: geschlossen

Bitte prüfen Sie hier die aktuellen [Öffnungszeiten](#).



Eintrittspreise

Erwachsene: 4,- €
ermäßigt: 1,50 €
Gruppen ab 10 Personen: 2,- € pro Person
Familienkarte: 9,- €

Bitte prüfen Sie hier die aktuellen [Eintrittspreise](#).



Einschränkungen beim Fotografieren und Filmen

ohne Beschränkung



Gastronomie auf der Burg

Restaurant im Schloss Rheydt



Öffentlicher Rastplatz

keiner



Übernachtungsmöglichkeit auf der Burg

keine



Zusatzinformation für Familien mit Kindern

k.A.



Zugänglichkeit für Rollstuhlfahrer

Das Herrenhaus ist für Rollstuhlfahrer komplett zugänglich. Ein Aufzug steht zur Verfügung. Ein rollstuhlgerechtes WC mit Alarmknopf ist ebenfalls vorhanden.

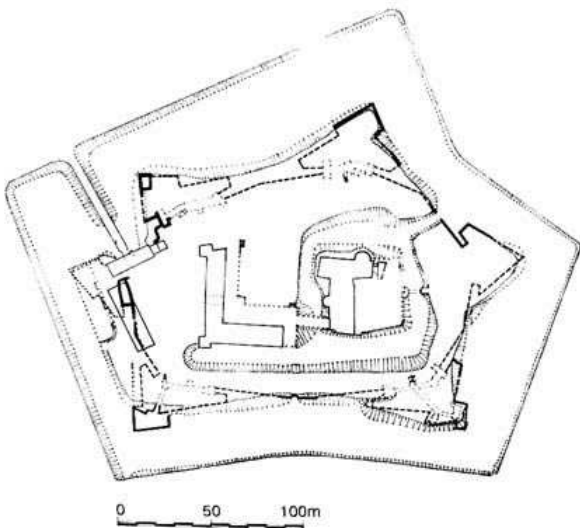
Die Vorburg ist für Rollstuhlfahrer nicht voll zugänglich.

Bilder

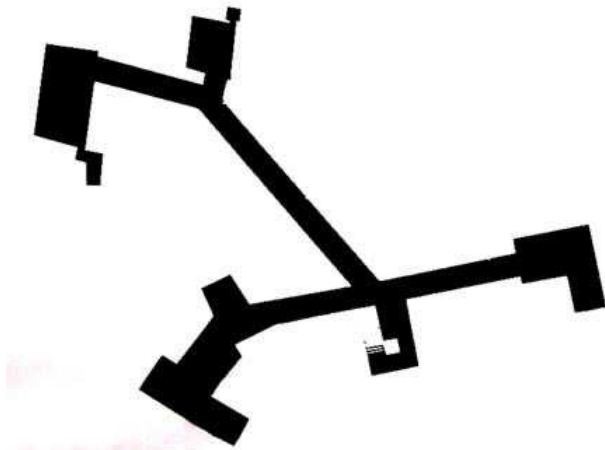


Klicken Sie in das jeweilige Bild, um es in voller Größe ansehen zu können!

Grundriss



Grundriss der Gesamtanlage.



Grundriss der Ostbastion mit ihren vier offenen Geschützkammern.

Quelle: Hinweistafel am Schloss | Aufgenommen 2002.

Historie

| | |
|-----------|--|
| um 1180 | An die Stelle eines fränkischen Salhofes tritt eine Burg |
| 1388 | Herzog Wilhelm von Jülich belehnt den Heppendorfer Johann II. von Rheydt mit dem "Huys zu Reide" |
| 1463/1464 | Kaiser Karl Friedrich III. verhängt die Reichsacht über Gerhard von Rheydt. Kölner und Lütticher Kaufleute erobern und zerstören unter der Schirmherrschaft des Erzbischofs Ruprecht von der Pfalz die Burg. |
| 1560-1590 | Otto von Bylandt läßt die Anlage zum einem Renaissance-Schloss mit sechs Einzelbastionen umbauen. |
| 1644 | Hessische Truppen zerstören bei ihrem Abzug die Wehranlagen |

Quellen: Krämer, Karl Emerich - Burgenfahrt zum Niederrhein | Wuppertal, 1978 † Krämer, Karl Emerich - Von Burg zu Burg am Niederrhein, Band 1 | Duisburg, 1982 (4. Auflage).

Literatur

Gondorf, Bernhard & Werner Otto - Burgen und Schlösser - Höhepunkte niederrheinischer Baukunst | Duisburg, 1991.

Krämer, Karl Emerich - Burgenfahrt zum Niederrhein | Wuppertal, 1978.

Krämer, Karl Emerich - Von Burg zu Burg am Niederrhein, Band 1 | Duisburg, 1982 (4. Auflage).

Ott, Hanns - Rheinische Wasserburgen. | Würzburg, 1984.

Wroblewski, Jens & Andre Wemmers - Theiss Burgenführer: Niederrhein | Stuttgart, 2001.

Webseiten mit weiterführenden Informationen

[Webseite des Städtischen Museums Schloss Rheydt](#)

Sonstiges

Video: [Schloss Rheydt \(1\)](#)

Video: [Schloss Rheydt \(2\)](#)

[zurück nach oben](#) | [zurück zur letzten besuchten Seite](#)

Download diese Seite als [PDF-Datei](#)

Alle Angaben ohne Gewähr! | Die Bilder auf dieser Webseite unterliegen dem Urheberrecht! | Letzte Aktualisierung dieser Seite: 04.01.2015 [OK]