



SCHLOSS PETERSHAGEN

[Weltweit](#) | [Europa](#) | [Deutschland](#) | [Nordrhein-Westfalen](#) | [Kreis Minden-Lübbecke](#) | [Petershagen](#)

[Informationen für Besucher](#) | [Bilder](#) | [Grundriss](#) | [Historie](#) | [Literatur](#) | [Links](#)



Quelle: Matthäus Merian d. Ä. - Topographia Westphaliae (Westphalen) | 1647.



Klicken Sie in das jeweilige Bild, um es in voller Größe ansehen zu können!

Allgemeine Informationen

Schloss Petershagen ist eine im frühen 14. Jh. vom Mindener Bischof Gottfried von Waldeck erbaute Wasserburg. Im 16. Jh. erfolgte ihr Umbau im Stile der Weserrenaissance. Seit 1967 wird das Schloss als Hotel genutzt.

Informationen für Besucher

GPS

Geografische Lage (GPS)

WGS84: [52°22'45.66"N 8°58'18.64"E](#)
Höhe: ca. 40 m ü. NN



Topografische Karte/n

nicht verfügbar



Kontaktdaten

Romantik Hotel Schloß Petershagen | Schloßfreiheit | 32469 Petershagen
Tel. 05707/9313-0 | Fax 05707/9313-45 | eMail info@schloss-petershagen.com



Warnhinweise / Besondere Hinweise zur Besichtigung

keine



Anfahrt mit dem PKW

Die B61 von Minden in Richtung Bremen fahren. In Höhe Petershagen auf die Meßlinger Straße in Richtung Petershagen -Stadtmitte abbiegen. Dem Straßenverlauf durch Petershagens Innenstadt folgen. Der Name der Straße ändert sich im Verlauf und heißt dann Hauptstraße. Nach einem guten Kilometer nach links in die Maschstraße abbiegen. Das Schloss befindet sich in Wesernähe rechtsseitig.
Parkplätze direkt vor dem Schloss.



Anfahrt mit Bus oder Bahn

k.A.



Wanderung zur Burg

k.A.



Öffnungszeiten

Im Schloss befindet sich ein Restaurant/Hotel. Es ist für Gäste zugänglich.
Bitte respektieren Sie die Privatsphäre der Bewohner!



Eintrittspreise

k.A.



Einschränkungen beim Fotografieren und Filmen

ohne Beschränkung



Gastronomie auf der Burg

Im Schloss befindet sich ein Restaurant.

Link zur Webseite des [Schloss Petershagen - Romantik Hotel](#)



Öffentlicher Rastplatz

keiner



Übernachtungsmöglichkeit auf der Burg

[Schloss Petershagen - Romantik Hotel](#)



Zusatzinformation für Familien mit Kindern

k.A.



Zugänglichkeit für Rollstuhlfahrer

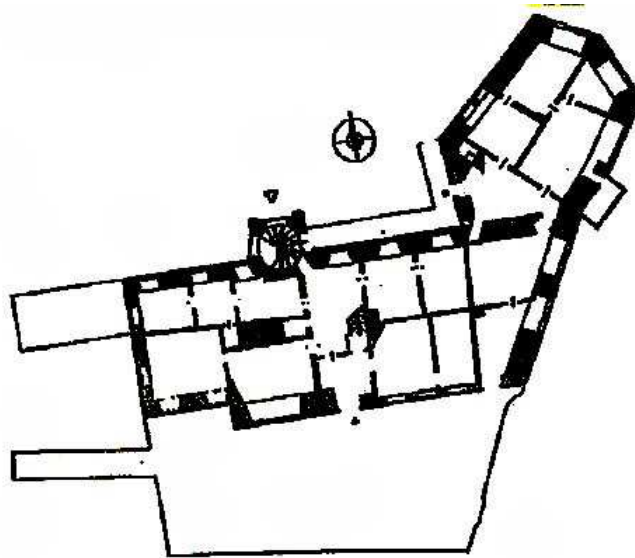
zugänglich

Bilder



Klicken Sie in das jeweilige Bild, um es in voller Größe ansehen zu können!

Grundriss



Quelle: Brasse Gabriele - Straße der Weserrenaissance | Hameln, 1991.
Der Grundriss wurde gegenüber dem Original modifiziert.

Historie

1306	Bau der Burg durch den Mindener Bischof Gottfried von Waldeck.
1406	Der ohne Beteiligung der Bürgerschaft von Minden gewählte Bischof Wulbrand zieht auf die Burg Petershagen.
1518	Bischof Franz von Braunschweig-Wolfenbüttel ist in die Hildesheimer Stiftsfehde verwickelt. Er überfällt von Petershagen aus Kaufmannszüge.
1519	Belagerung der Burg durch Johann von Hildesheim.
1544-1547	Unter Bischof Franz von Waldeck wird Petershagen zum Renaissanceschloss ausgebaut. Baumeister ist Jörg Unkair aus Tübingen.
1618-1648	Während des 30jährigen Krieges beziehen die Schweden Quartier im Schloss und verlassen es erst nach Ende des Krieges wieder.
1669	Die kurfürstlich-brandenburgische Verwaltung, welche im Schloss untergebracht war, wird nach Minden verlegt. Das Schloss wird von dieser Zeit an von bürgerlichen Pächtern genutzt. Da das Schloss für diese meist zu groß zum Unterhalten ist, beginnt der Verfall der Anlage.

1780	Bei einem Brand wird das Haubendach des Treppenturms zerstört.
1901	Die weitgehend vernachlässigte Anlage geht in den Besitz von Heinrich Hestermann über, der sie wieder Instand setzten lässt.
1967	Im Schloss wird ein Hotel / Restaurant eingerichtet.

Quelle: Zusammenfassung der unter [Literatur](#) angegebenen Dokumente.

Literatur

Brasse, Gabriele - Straße der Weserrenaissance | Hameln, 1991.

Hestermann, Klaus - Schloß Petershagen - Ein Auszug aus der Geschichte | o.O., o.J.

Mende, Winfried - Schlösser und Burgen im Weserbergland und seiner Umgebung | Hameln, 2010 (2., überarb. Auflage) | S. 56

Nieder, Horst - Die schönsten Schlösser und Burgen in Ostwestfalen-Lippe | Gudensberg, 2003 | S. 46f.

Webseiten mit weiterführenden Informationen

k.A.

[zurück nach oben](#) | [zurück zur letzten besuchten Seite](#)

Download diese Seite als [PDF-Datei](#)

Alle Angaben ohne Gewähr! | Die Bilder auf dieser Webseite unterliegen dem Urheberrecht! | Letzte Aktualisierung dieser Seite: 25.08.2014 [OK]

IMPRESSUM

© 2014

