



STADTBEFESTIGUNG PAPPENHEIM

[Weltweit](#) | [Europa](#) | [Deutschland](#) | [Bayern](#) | [Landkreis Weißenburg-Gunzenhausen](#) | [Pappenheim](#)

[Informationen für Besucher](#) | [Bilder](#) | [Grundriss](#) | [Historie](#) | [Literatur](#) | [Links](#)



Lithographie von C. Grünwedel, 1835.

Klicken Sie in das Bild, um es in voller Größe ansehen zu können!

Allgemeine Informationen

Die Stadtmauer von Pappenheim umschloss die Stadt in der Flussschleife der Altmühl. Die Burg bildete dabei ein Bollwerk an der engsten Stelle der Schleife, die Stadtmauern gingen seitlich der Burg im Halbkreis um die Stadt. Von ehemals drei Toren ist nur noch das Obere Tor auf dem Weg zur Burg erhalten.

Informationen für Besucher



Geografische Lage (GPS)

WGS84: [48°56'1.45"N 10°58'16.35"E](#) (Oberes Tor)
Höhe: ca. 425 m ü.NN



Topografische Karte/n

[Bayern Atlas](#) ([topographische Karte](#))



Kontaktdaten

Stadt Pappenheim | Marktplatz 1 | 91788 Pappenheim
Telefon: 09143/606-0



Warnhinweise / Besondere Hinweise zur Besichtigung

k.A.



Anfahrt mit dem PKW

Die Autobahn A9 von [München](#)/Ingolstadt kommend an der Anschlussstelle Lenting (60) verlassen und über Eichstätt nach Pappenheim fahren.
Parkplätze im Ort, z.B. in der Strasse *Stadtmühle*.



Anfahrt mit Bus oder Bahn

k.A.



Wanderung zur Burg

k.A.



Öffnungszeiten

Besichtigung von außen ganzjährig möglich.



Eintrittspreise

kostenlos



Einschränkungen beim Fotografieren und Filmen
ohne Beschränkung



Gastronomie auf der Burg
keine



Öffentlicher Rastplatz
keiner



Übernachtungsmöglichkeit auf der Burg
keine

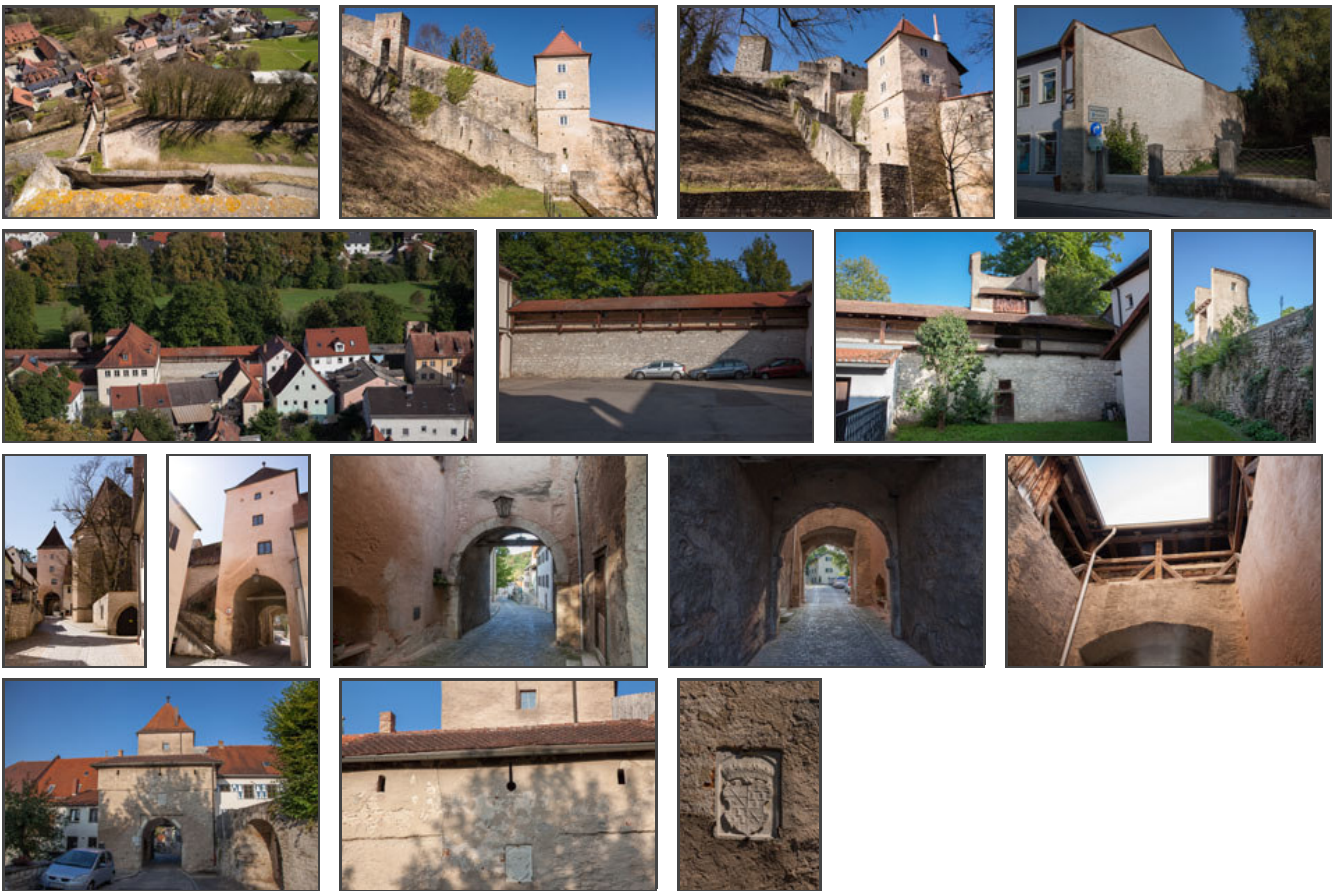


Zusatzinformation für Familien mit Kindern
k.A.



Zugänglichkeit für Rollstuhlfahrer
größtenteils zugänglich

Bilder



Klicken Sie in das jeweilige Bild, um es in voller Größe ansehen zu können!

Grundriss

kein Grundriss verfügbar

Historie

- | | |
|------|--|
| 1214 | Im sogenannten "Urbar" wird Pappenheim erstmals als Stadt genannt. |
| 1288 | Pappenheim erhält unter Marschall Heinrich VII. erstmals das Stadtrecht, damit kann der Bau einer Stadtmauer begonnen werden. Dabei wird von der <u>Burg</u> aus die Mauer in einem Halbkreis nach Osten um die Stadt herum gezogen. Die Stadtmauer erhält drei Stadttore. |
| 1887 | Das untere Tor wird abgebrochen. |

Quelle: Infotafeln auf Burg Pappenheim und im Ort.

Literatur

-

Webseiten mit weiterführenden Informationen

[Webseite der Stadt Pappenheim](#)

Offizielle Webseite der Stadt mit geschichtlichen und touristischen Informationen.

Änderungshistorie dieser Webseite

[16.01.2022] - Neuerstellung.

[zurück nach oben](#) | [zurück zur letzten besuchten Seite](#)

[Download diese Seite als PDF-Datei](#)

Alle Angaben ohne Gewähr! | Die Bilder auf dieser Webseite unterliegen dem Urheberrecht! | Letzte Aktualisierung dieser Seite: 16.01.2022 [OK]

