



BURG INZLINGEN | INZLINGER WASSERSCHLOSS

Weltweit | Europa | Deutschland | Baden-Württemberg | Landkreis Lörrach | Inzlingen

[Informationen für Besucher](#) | [Bilder](#) | [Grundriss](#) | [Historie](#) | [Literatur](#) | [Links](#)



Klicken Sie in das Bild, um es in voller Größe ansehen zu können!

Allgemeine Informationen

Wasserburg aus dem 15. Jahrhundert.

Informationen für Besucher



Geografische Lage (GPS)

WGS84: [47°35'12.4" N, 7°41'49.7" E](#)
Höhe: 386 m ü. NN



Topografische Karte/n

nicht verfügbar



Kontaktdaten

k.A.



Warnhinweise / Besondere Hinweise zur Besichtigung

k.A.



Anfahrt mit dem PKW

Auf der Bundesstraße 316 zwischen Lörrach und Rheinfeldern erreicht man nach wenigen Kilometern den Abzweig nach Inzlingen. Das Wasserschloss liegt im Ort. Kostenlose Parkmöglichkeiten am Wasserschloss Inzlingen.



Anfahrt mit Bus oder Bahn

k.A.



Wanderung zur Burg

k.A.



Öffnungszeiten

Nur Außenbesichtigung möglich.



Eintrittspreise

k.A.



Einschränkungen beim Fotografieren und Filmen

ohne Beschränkung



Gastronomie auf der Burg

Restaurant
Link zur Webseite der [Gastronomie](#)



Öffentlicher Rastplatz

keiner



Übernachtungsmöglichkeit auf der Burg

keine



Zusatzinformation für Familien mit Kindern

k.A.



Zugänglichkeit für Rollstuhlfahrer

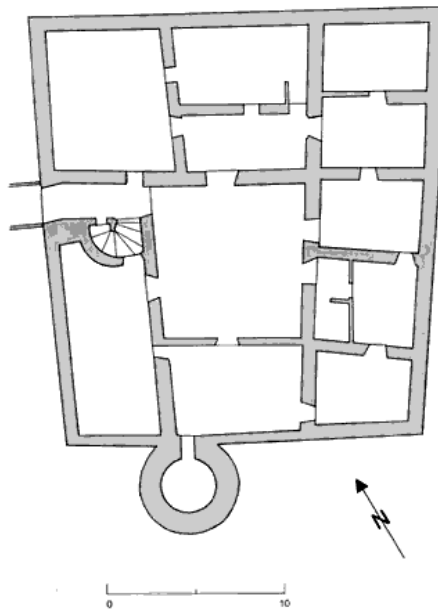
Für Rollstuhlfahrer erreichbar.

Bilder



Klicken Sie in das jeweilige Bild, um es in voller Größe ansehen zu können!

Grundriss



Quelle: Meyer, Werner - Burgen von A bis Z: Burgenlexikon der Regio | Basel, 1981
(durch Autor leicht aktualisiert)

Historie

1286	Peter Reich Bischof von Basel.
1393	Erste urkundliche Erwähnung des Inzlinger Lehens.
1470	Wasserhuus oder Schlosser erstmals erwähnt.
1514	Engültig im Besitz der Reichensteiner.
1563	Erweiterung auf den heutigen Umfang.
1731	Errichtung der Nepomuk Statue.
1750	Barockisierung des Schlosses.
1819	Verkauf an Familie Kern, Basel.
1969	Die Gemeinde erwirbt das Schloss.

Quelle: Hinweistafel am Schloss.

Literatur

Hauptmann, Arthur - Burgen einst und jetzt. Burgen und Burgruinen in Südbaden und angrenzenden Gebieten | Konstanz, 1984

Meyer, Werner - Burgen von A bis Z: Burgenlexikon der Regio | Basel, 1981

Wörner, Judith & Wörner, H.J. - Wasserschloss Inzlingen | München/Zürich, 1978

Webseiten mit weiterführenden Informationen

k.A.

Änderungshistorie dieser Webseite

[30.09.2018] - Umstellung auf das neue Burgenwelt-Layout.

[vor 2007] - Neuerstellung.

[zurück nach oben](#) | [zurück zur letzten besuchten Seite](#)

[Download diese Seite als PDF-Datei](#)

Alle Angaben ohne Gewähr! | Die Bilder auf dieser Webseite unterliegen dem Urheberrecht! | Letzte Aktualisierung dieser Seite: 30.09.2018 [CR]

IMPRESSUM

© 2018

  Gefällt mir 154

  Folgen 299 Follower