



WEHRKIRCHE HESSENTHAL

[Weltweit](#) | [Europa](#) | [Deutschland](#) | [Bayern](#) | [Landkreis Aschaffenburg](#) | [Mespelbrunn-Hessenthal](#)

[Informationen für Besucher](#) | [Bilder](#) | [Grundriss](#) | [Historie](#) | [Literatur](#) | [Links](#)



Klicken Sie in das Bild, um es in voller Größe ansehen zu können!

Allgemeine Informationen

Große Wehrkirche, die ihren Ursprung im 13. Jahrhundert hat.

Informationen für Besucher



Geografische Lage (GPS)

WGS84: [49°55'37.1"N 9°17'04.2"E](#)
Höhe: 293 m ü. NN



Topografische Karte/n

[Wehrkirche Hessenthal bei OpenTopoMap](#)



Kontaktdaten

k.A.



Warnhinweise / Besondere Hinweise zur Besichtigung

-



Anfahrt mit dem PKW

A3 Ausfahrt 63 Weibersbrunn. Die Wehrkirche kann bei einer Ortsdurchfahrt in Richtung Mespelbrunn nicht übersehen werden.



Anfahrt mit Bus oder Bahn

k.A.



Wanderung zur Burg

-



Öffnungszeiten

Außenbesichtigung jederzeit möglich.



Eintrittspreise

-



Einschränkungen beim Fotografieren und Filmen

Keine Einschränkungen.

Gastronomie auf der Burg

keine



Öffentlicher Rastplatz
keiner



Übernachtungsmöglichkeit auf der Burg
keine



Zusatzinformation für Familien mit Kindern
k.A.



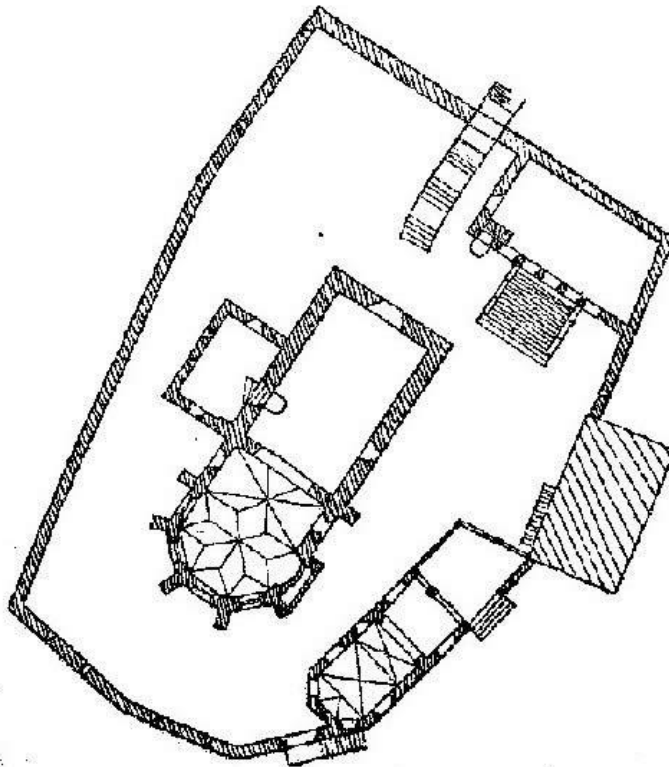
Zugänglichkeit für Rollstuhlfahrer
k.A.

Bilder



Klicken Sie in das jeweilige Bild, um es in voller Größe ansehen zu können!

Grundriss



Quelle: Kolb, Karl - Wehrkirchen und Kirchenburgen in Franken | Würzburg, 1977

Historie

1293 Erster urkundlicher Nachweis einer Wallfahrt nach Hessenthal.

Erste Hälfte 15. Jhd. - Die Wehrmauer, die zum Teil heute noch das Kirchengelände umgibt, wird erbaut.

1439 Die Begräbniskirche der Familie Echter aus Mespelbrunn wird erbaut.

1454 Die Knadenkapelle wird errichtet. Sie dient als eine Art Torhaus zur dahinter liegenden Kirche.

Bis 1600 werden Begräbnisse der Familie Echter in der Begräbniskirche, meistens im Chorraum, durchgeführt.

17. Jhd. Sowohl die Begräbniskirche wie auch die Knadenkapelle werden erweitert.

1954 bis 1956 - Die neue Wallfahrtskirche wird errichtet.

Quelle: Zusammenfassung der unter [Literatur](#) angegebenen Dokumente und Hinweistafel an der Wehrkirche.

Literatur

Kolb, Karl - Wehrkirchen und Kirchenburgen in Franken | Würzburg, 1977

Zöller, Edmund; Dietrich, Dieter - Wehrkirchen und Kirchenburgen in Franken | Uffenheim, 1994

Webseiten mit weiterführenden Informationen

-

Änderungshistorie dieser Webseite

[25.05.2021] - Überarbeitung der Seite, Umstellung auf das neue Burgenwelt-Layout.

[30.01.2010] - Neuerstellung.

[zurück nach oben](#) | [zurück zur letzten besuchten Seite](#)

Download diese Seite als [PDF-Datei](#)

Alle Angaben ohne Gewähr! | Die Bilder auf dieser Webseite unterliegen dem Urheberrecht! | Letzte Aktualisierung dieser Seite: 15.05.2021 [SD]

IMPRESSUM

© 2021



@Burgenwelt folgen

525 Follower



Teilen

908

Gefällt