



HAUS ZUM HAUS

[Weltweit](#) | [Europa](#) | [Deutschland](#) | [Nordrhein-Westfalen](#) | [Kreis Mettmann](#) | [Ratingen](#)

[Informationen für Besucher](#) | [Bilder](#) | [Grundriss](#) | [Historie](#) | [Literatur](#) | [Links](#)



Quelle: Christian Beckmann

Klicken Sie in das Bild, um es in voller Größe ansehen zu können!

Allgemeine Informationen

Das Haus zum Haus in Ratingen ist eine kleine, gut erhaltene Wasserburg. Die Ursprünge der heutigen Burg gehen bis in die zweite Hälfte des 13. Jh. zurück.

Informationen für Besucher



Geografische Lage (GPS)

WGS84: [51°18'13.37"N 6°50'47.49"E](#)
Höhe: ca. 50 m ü. NN



Topografische Karte/n

nicht verfügbar



Kontaktdaten

Wasserburg Haus zum Haus | Mühlenkämpchen 8 | 40878 Ratingen



Warnhinweise / Besondere Hinweise zur Besichtigung

k.A.



Anfahrt mit dem PKW

Über die A3 Köln - Oberhausen fährt man bis Kreuz Breidscheid. Dort wechselt man auf die A52 Richtung Düsseldorf bis zur Ausfahrt 23 "Ratingen". Von dieser gelangt man am schnellsten zur Burg. Von der Ausfahrt aus fährt man Richtung Ratingen Zentrum und dann weiter zu den Sportanlagen. Kurz nach der Autobahnabfahrt sind aber schon grüne Hinweisschilder zur Burg an allen Kreuzungen angebracht. Leider aber manchmal schlecht zu sehen.
Parkplätze direkt an der Wasserburg.



Anfahrt mit Bus oder Bahn

k.A.



Wanderung zur Burg

k.A.



Öffnungszeiten

Der Weg durch die Vorburg und der Burginnenhof (in warmen Monaten mit gastronomisch geführter Terrasse) sind für interessierte Besucher und Spaziergänger täglich kostenlos zugänglich.



Eintrittspreise

kostenlos



Einschränkungen beim Fotografieren und Filmen
ohne Beschränkung



Gastronomie auf der Burg
Burgrestaurant
Link zur Webseite des [Restaurant Haus zum Haus](#)



Öffentlicher Rastplatz
keiner



Übernachtungsmöglichkeit auf der Burg
keine



Zusatzinformation für Familien mit Kindern
-



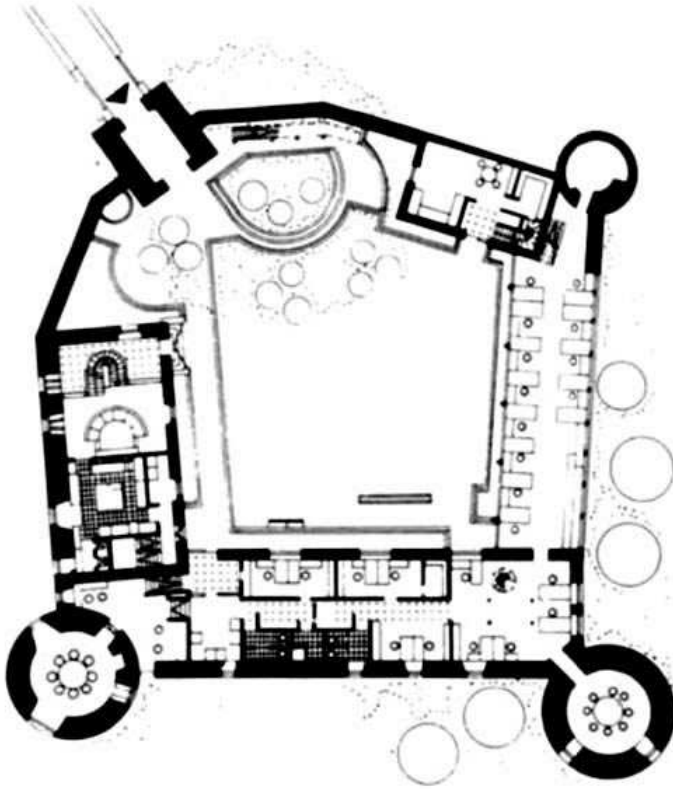
Zugänglichkeit für Rollstuhlfahrer
erreichbar bis Burghof.

Bilder



Klicken Sie in das jeweilige Bild, um es in voller Größe ansehen zu können!

Grundriss



Quelle: Lambart, Christa - Geschichten von der Burg, Wasserburg Haus zum Haus 1973-1998 | Ratingen, 1998.

Historie

12. Jh.	Erbauung der ersten festen Hofanlage, zuvor stand hier eine Wallburg in der Art der "Motte". Diese erste Hofanlage fiel einer Brandkatastrophe zum Opfer..
13. Jh.	Errichtung der heute noch erkennbaren Wasserburg durch die Herren vom Haus.
16.-17. Jh.	Umbau der Burg in der heutigen Form.
ab dem 18. Jh.	Die Wasserburg ist im Besitz der Grafen von Spee.
1973	Das Ehepaar Lambart erwirbt die heruntergekommene Burg und lässt sie sanieren.

Quelle: www.ratingen.de

Literatur

- Brinken, Bernd - Burgen und Schlösser zwischen Ruhr und Sieg | Neuwied, 1961.
 Germes, Jakob - Die Ratinger Edelherrn und ihre Burg. Geschichte der Wasserburg Zum Haus | Ratingen, 1973.
 Lambart, Christa - Geschichten von der Burg, Wasserburg Haus zum Haus 1973-1998 | Ratingen, 1998.

Webseiten mit weiterführenden Informationen

[Restaurant & Wasserburg Haus zum Haus](#)

[zurück nach oben](#) | [zurück zur letzten besuchten Seite](#)

[Download diese Seite als PDF-Datei](#)

Alle Angaben ohne Gewähr! | Die Bilder auf dieser Webseite unterliegen dem Urheberrecht! | Letzte Aktualisierung dieser Seite: 29.03.2015 [OK]